



IOS 9001 : 2000

CÔNG TY CỔ PHẦN XÂY DỰNG 145

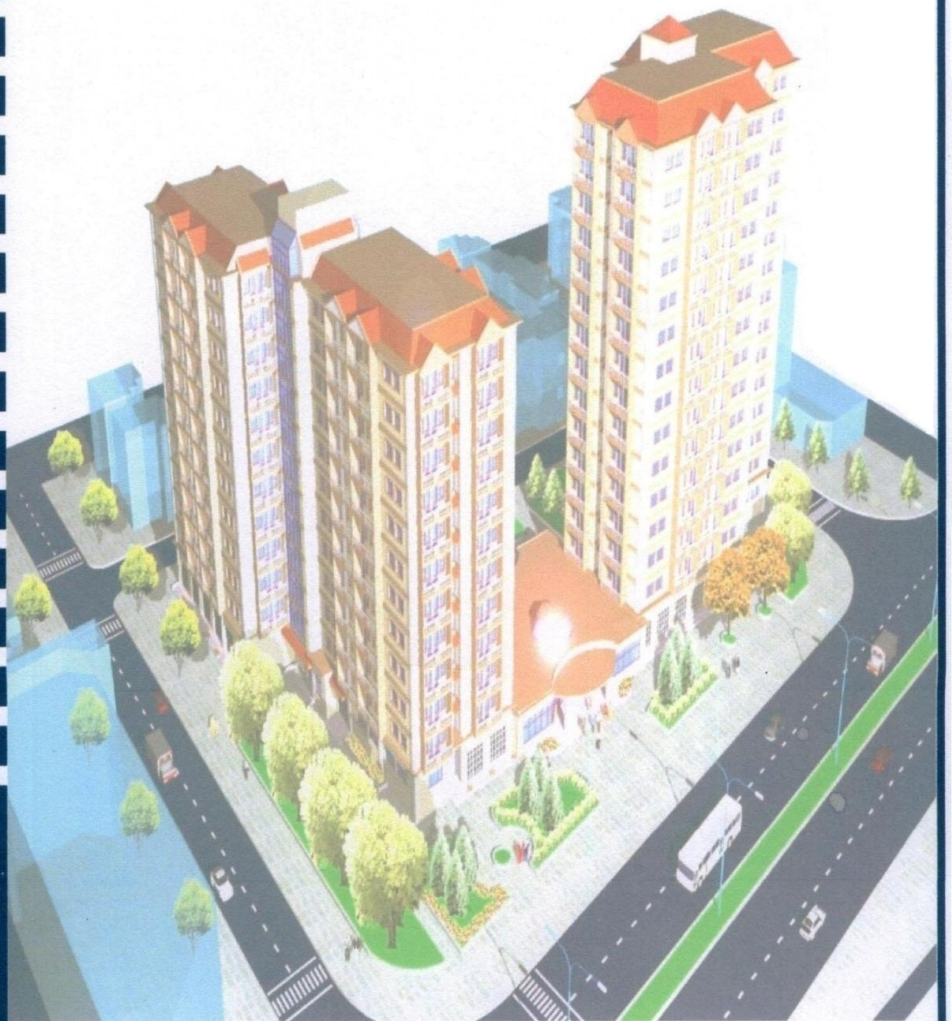
Trụ sở: 28 Trần Nguyên Hãn - Lê Chân - Hải Phòng

ĐT : 0982 395 899 & 0936 705 999

Mail : Xaydung145@gmail.com

NO. 145 CONSTRUCTION JOINT STOCK COMPANY

GIÀN GIÁO CHỐNG D76



VỮNG BƯỚC TỚI TƯƠNG LAI

Kính gửi: Quý Khách hàng

Lời đầu tiên Công ty CP XD 145 xin bày tỏ lời cảm ơn sâu sắc tới Quý khách hàng đã quan tâm, đặt niềm tin và sử dụng Giáo chống chịu lực D76 (giáo PAL Φ76) của Công ty Chúng tôi vào xây dựng các công trình trọng điểm của Quý khách hàng trong suốt thời gian qua. Công ty CP XD 145 xin gửi đến Quý khách hàng lời chúc sức khỏe, hạnh phúc, thành công và kinh doanh phát đạt.

Công ty CP XD 145 là đơn vị chuyên cho thuê bộ giáo chống chịu lực D76 (giáo PAL Φ76), số lượng giáo này chúng tôi nhập khẩu từ Nhật và đã được Trung tâm kiểm định kỹ thuật an toàn xây dựng - Bộ Xây Dựng cấp Giấy chứng nhận kiểm định. Là loại giáo đặc chủng chỉ dành riêng cho thi công chống các công trình có kết cấu dầm đỡ siêu nặng: Xây dựng nhà máy nhiệt điện, nhà máy thủy điện, nhà máy xi măng, nhà cao tầng, cầu hầm, giao thông...

Công ty chúng tôi còn chuyên thi công khoan nổ mìn phá đá các công trình giao thông, thủy lợi, thủy điện, xi măng... Xây dựng công trình dân dụng, công nghiệp, giao thông, hạ tầng, thủy lợi...

Năm 2010, 2011 Công ty Chúng tôi đã cung cấp giáo chống D76 thi công các công trình trọng điểm: Hàm chui đường sắt Láng Hòa Lạc Hà Nội, Tòa nhà Dolphin Plaza Mỹ Đình, Tòa nhà New Skyline Hà Đông, Nhiệt điện Vũng Áng 1 Hà Tĩnh, Thủy điện Nho Quế 3 Hà Giang, Thủy điện Sông Bạc Hà Giang....

Năm 2012 Công ty Chúng tôi đã cung cấp giáo chống D76 thi công các công trình trọng điểm: Tòa nhà Quốc Hội Ba Đình, Tòa nhà GOLDEN LAND Hà Nội, Nhà máy khoáng sản Núi Pháo Thái Nguyên, Nhà máy xi măng X12.9 Nghệ An....

Đến với Giáo chống Công ty CP XD 145 Quý Khách hàng thực sự yên tâm về chất lượng sản phẩm nhập khẩu từ Nhật Bản, giá cả cho thuê cực kỳ cạnh tranh. Để tỏ lòng biết ơn tới Quý khách hàng, với mong muốn được cùng các doanh nghiệp phát triển, Công ty CP XD 145 xin gửi đến quý khách hàng thông tin về Giáo chống chịu lực D76 cam kết giá tốt nhất hiện nay.

Với số lượng, chủng loại hiện có Công ty chúng tôi chắc chắn sẽ đáp ứng được mọi nhu cầu, yêu cầu lớn nhất của Quý Công ty về giáo chống chịu lực D76.

Một lần nữa Công ty CP XD 145 chân thành cảm ơn và mong nhận được sự hợp tác từ Quý Công ty.

Hải Phòng, ngày 25 tháng 09 năm 2018.

CÔNG TY CỔ PHẦN XÂY DỰNG 145



GIÁM ĐỐC
Trần Quý Phương



Công ty CP XD 145

CÔNG TY CỔ PHẦN XÂY DỰNG 145

Trụ sở: Số 28 Trần Nguyên Hãn - Lê Chân - Hải Phòng.

ĐT/Fax: 0982 395899; 0936 705999

Mail: Xaydung145@gmail.com & Phuongbd8@gmail.com

Hệ thống quản lý

chất lượng

ISO 9001: 2000

SỞ KẾ HOẠCH VÀ ĐẦU TƯ
THÀNH PHỐ HẢI PHÒNG
PHÒNG ĐĂNG KÝ KINH DOANH

CỘNG HÒA XÃ HỘI CHỦ NGHĨA VIỆT NAM
Độc lập – Tự do – Hạnh phúc

GIẤY CHỨNG NHẬN ĐĂNG KÝ DOANH NGHIỆP CÔNG TY CỔ PHẦN

Mã số doanh nghiệp: 0200827460

Đăng ký lần đầu: ngày 04 tháng 08 năm 2008

Đăng ký thay đổi lần thứ: 2, ngày 02 tháng 10 năm 2017

1. Tên công ty

Tên công ty viết bằng tiếng Việt: CÔNG TY CỔ PHẦN XÂY DỰNG 145

Tên công ty viết bằng tiếng nước ngoài: NO.145 CONSTRUCTION JOINT STOCK COMPANY

Tên công ty viết tắt: NO. 145 CONSTRUCTION JSC.

2. Địa chỉ trụ sở chính

Số 28 Trần Nguyên Hãn, Phường Cát Dài, Quận Lê Chân, Thành phố Hải Phòng, Việt Nam

Điện thoại: 0225.6555759

Fax:

Email: mining_HP@yahoo.com

Website:

3. Vốn điều lệ

Vốn điều lệ: 9.000.000.000 đồng

Bằng chữ: Chín tỷ đồng

Mệnh giá cổ phần: 10.000 đồng

Tổng số cổ phần: 900.000

4. Người đại diện theo pháp luật của công ty

* Họ và tên: TRẦN QUÝ PHƯƠNG

Giới tính: Nam

Chức danh: Giám đốc

Sinh ngày: 28/01/1976

Dân tộc: Kinh

Quốc tịch: Việt Nam

Loại giấy tờ chứng thực cá nhân: Chứng minh nhân dân

Số giấy chứng thực cá nhân: 031076001142

Ngày cấp: 08/05/2015

Nơi cấp: Cục cảnh sát ĐKQL cư trú và DLQG về dân cư

Nơi đăng ký hộ khẩu thường trú: Xóm 2, Xã Gia Minh, Huyện Thủy Nguyên, Thành phố Hải Phòng, Việt Nam

Chỗ ở hiện tại: Xóm 2, Xã Gia Minh, Huyện Thủy Nguyên, Thành phố Hải Phòng, Việt Nam

TRƯỞNG PHÒNG



Hoàng Anh Tuấn



Công ty CP XD 145

CÔNG TY CỔ PHẦN XÂY DỰNG 145

Trụ sở: Số 28 Trần Nguyên Hãn - Lê Chân - Hải Phòng.

ĐT/Fax: 0982 395899; 0936 705999

Mail: Xaydung145@gmail.com & Phuongbd8@gmail.com

Hệ thống quản lý

chất lượng

ISO 9001: 2000



BỘ XÂY DỰNG - TỔNG CÔNG TY TƯ VẤN XÂY DỰNG VIỆT NAM CÔNG TY TNHH MTV KIỂM ĐỊNH KỸ THUẬT, AN TOÀN VÀ TƯ VẤN XÂY DỰNG CONSTRUCTION CONSULTANT AND SAFETY TECHNIQUE INSPECTION CO.,LTD

Trụ sở chính: 4 Tôn Thất Tùng - Quận. Đống Đa - Tp. Hà Nội
CN Miền Nam: 14 Kỳ Đồng - Quận 3 - Tp. Hồ Chí Minh
CN Miền Trung: 53 Phan Bội Châu - Q. Hải Châu - Tp. Đà Nẵng
Website: www.incosaf.com.vn

Tel: 04. 35741323
Tel: 08. 3843 9864
Tel: 0511.3561 719

Fax: 04. 3574 0655
Fax: 08. 3846 8407
Fax: 0511.3562 658

GIẤY CHỨNG NHẬN KIỂM ĐỊNH

Số (No): 2222 /KĐXD-GXD

Căn cứ chức năng nhiệm vụ của Công ty TNHH MTV Kiểm định kỹ thuật, an toàn và tư vấn xây dựng (INCOSAF).

CÔNG TY INCOSAF CHỨNG NHẬN

Tên thiết bị: LOẠI GIÁO PAL D60
Mã hiệu: S 1215
Xuất xứ: Nhật Bản
Đơn vị sử dụng: Công ty cổ phần xây dựng 145.
Địa chỉ: Số 28 Trần nguyên Hãn – Lê Chân – Hải Phòng
Ngày kiểm tra: 04 tháng 08 năm 2012
VỚI CÁC THÔNG SỐ SAU:

I. Kích thước bộ giáo PAL S1215 thép ống chế tạo sẵn: Dạng tổ hợp khung ☐ :

STT	Chủng loại	Kích thước(ΦxĐxL)mm	Quy cách vật liệu
1	Cột chính	60 x 4.8 x 1500	Thép ống
2	Thanh nối cột	58 x 3 x 300	Thép ống
3	Giằng ngang	42 x 3 x 1100	Thép ống
4	Giằng chéo	42 x 3 x 1660	Thép ống
5	Giằng giữa	17 x 520	Thép đặc
6	Kích trên	50 x 9 x 500	Ren 360
7	Kích dưới	50 x 9 x 500	Ren 360
8	Giằng giáo	42 x 3 x 1555	Thép ống

II. Độ cao và tải trọng lớn nhất cho phép:

Lực giới hạn của cột chống(T)	40.5	30.38	22.77	17.08	12.81	9.06	8.25
Chiều cao(m)	6	7.5	9	10.5	12	13.5	15
Ứng với số tầng	4	5	6	7	8	9	10

Loại giáo PAL S1215 (1088 khung, 608 giằng, 128 kích trên, 128 kích dưới và ống nối) đã được kiểm định kỹ thuật theo đúng qui định, đủ điều kiện đưa vào sử dụng với các thông số trên.

Giấy chứng nhận có giá trị đến ngày: tháng 08 năm 2013

KIỂM ĐỊNH VIÊN



Hà Nội, ngày 07 tháng 08 năm 2012
CÔNG TY TNHH MTV KIỂM ĐỊNH
KỸ THUẬT, AN TOÀN VÀ TƯ VẤN XD



KT. GIÁM ĐỐC CÔNG TY
PHÓ GIÁM ĐỐC

Dặng Khắc Tuấn



Công ty CP XD 145

CÔNG TY CỔ PHẦN XÂY DỰNG 145

Trụ sở: Số 28 Trần Nguyên Hãn - Lê Chân - Hải Phòng.

ĐT/Fax: 0982 395899; 0936 705999

Email: Xaydung145@gmail.com & Phuongbd8@gmail.com

Hệ thống quản lý
chất lượng
ISO 9001: 2000



BỘ XÂY DỰNG - TỔNG CÔNG TY TƯ VẤN XÂY DỰNG VIỆT NAM CÔNG TY TNHH MTV KIỂM ĐỊNH KỸ THUẬT, AN TOÀN VÀ TƯ VẤN XÂY DỰNG CONSTRUCTION CONSULTANT AND SAFETY TECHNIQUE INSPECTION CO., LTD

Trụ sở chính: 4 Tôn Thất Tùng - Quận. Đống Đa - Tp. Hà Nội
CN Miền Nam: 14 Kỳ Đồng - Quận 3 - Tp. Hồ Chí Minh
CN Miền Trung: 53 Phan Bội Châu - Q. Hải Châu - Tp. Đà Nẵng
Website: www.incosaf.com.vn

Tel: 04. 35741323
Tel: 08. 3843 9864
Tel: 0511.3561 719

Fax: 04. 3574 0655
Fax: 08. 3846 8407
Fax: 0511.3562 658

GIẤY CHỨNG NHẬN KIỂM ĐỊNH

Số (No): 0882..... /KĐXD-GXD

Căn cứ chức năng nhiệm vụ của Công ty TNHH MTV Kiểm định kỹ thuật, an toàn và tư vấn xây dựng (INCOSAF).

CÔNG TY INCOSAF CHỨNG NHẬN

Tên thiết bị: LOẠI GIÁO PAL D76
Mã hiệu: S 1215
Xuất xứ: Nhật Bản
Đơn vị sử dụng: Công ty cổ phần xây dựng 145
Địa chỉ: Số 28 Trần Nguyên Hãn – Lê Chân – Hải Phòng
Ngày kiểm tra: 04 tháng 08 năm 2012
VỚI CÁC THÔNG SỐ SAU:

Kích thước bộ giáo PAL S1215 dạng đơn Δ

Kích thước bộ giáo PAL S1215 dạng tổ hợp ☐ :

Tải trọng lớn nhất cho phép khi chịu lực thẳng tâm:

Loại	Tải trọng (Kg)	
	Tải thử 125%	Tải trọng sử dụng
Dạng đơn	2812	2250
Dạng tổ hợp	11250	9000
Kích dưới	2812	2250
Kích trên	2812	2250
Giằng	1375	1100

Loại giáo PAL S1215 (1088 khung, 608 giằng, 128 kích trên, 128 kích dưới và ống nối) đã được kiểm định kỹ thuật theo đúng qui định, đủ điều kiện đưa vào sử dụng với các thông số trên.

Giấy chứng nhận có giá trị đến ngày: tháng 08 năm 2013

KIỂM ĐỊNH VIÊN



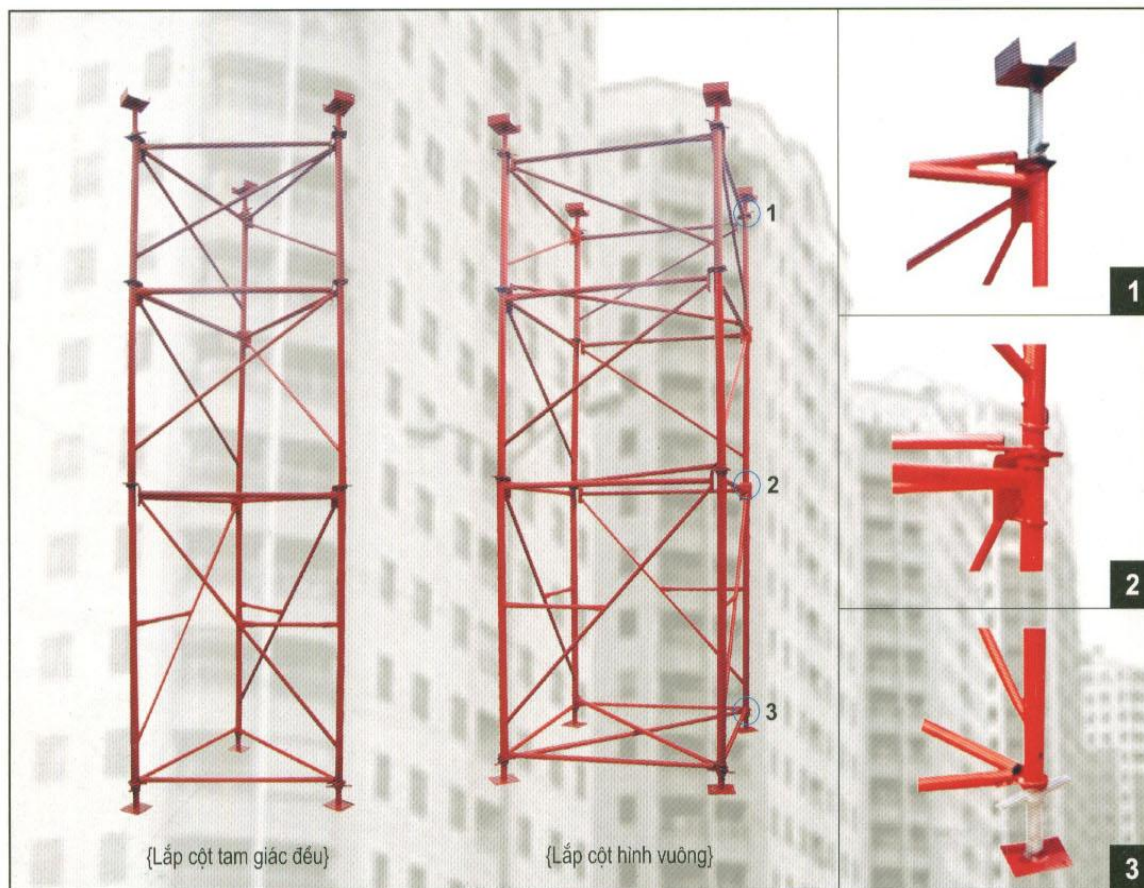
KS. Lê Phú

Hà Nội, ngày 07 tháng 08 năm 2012
CÔNG TY TNHH MTV KIỂM ĐỊNH
KỸ THUẬT, AN TOÀN VÀ TƯ VẤN XD

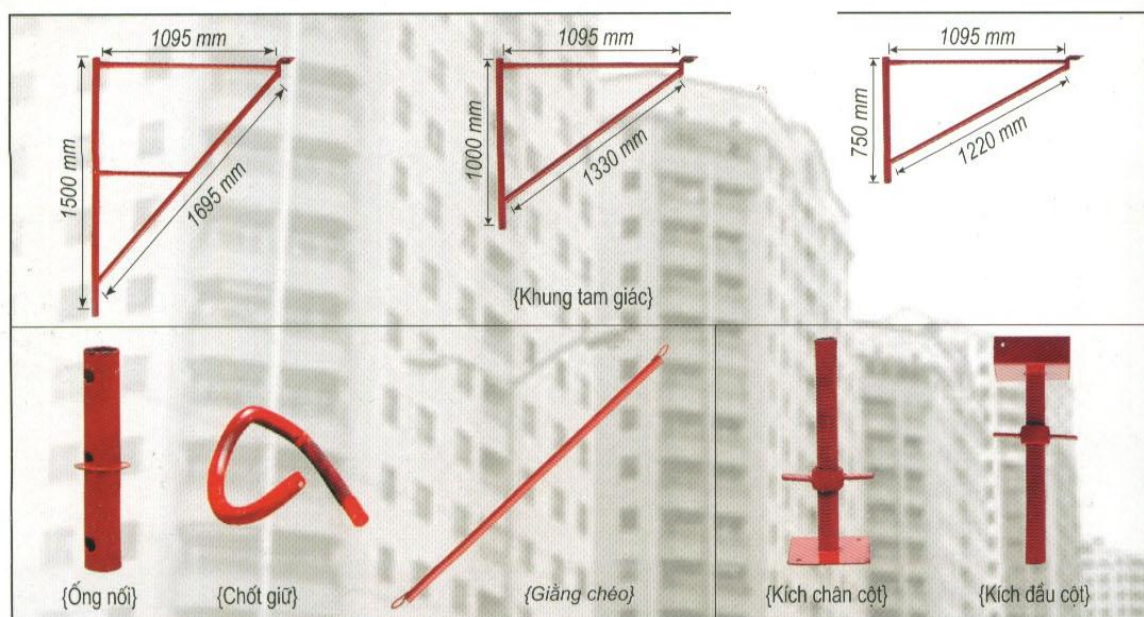


KT. GIÁM ĐỐC CÔNG TY
PHÓ GIÁM ĐỐC
Dặng Khắc Tuấn

TỔ HỢP GIÀN GIÁO CHỐNG CHỊU LỰC D76.



CHI TIẾT CỦA GIÀN GIÁO CHỐNG CHỊU LỰC D76.





Công ty CP XD 145

CÔNG TY CỔ PHẦN XÂY DỰNG 145

Trụ sở: Số 28 Trần Nguyên Hãn - Lê Chân - Hải Phòng.

ĐT/Fax: 0982 395899; 0936 705999

Email: Xaydung145@gmail.com & Phuongbd8@gmail.com

Hệ thống quản lý

chất lượng

ISO 9001: 2000

GIÁO PAL D76 THI CÔNG CẦU DẪN SÂN BAY VÂN ĐỒN – QUẢNG NINH





Công ty CP XD 145

CÔNG TY CỔ PHẦN XÂY DỰNG 145

Trụ sở: Số 28 Trần Nguyên Hãn - Lê Chân - Hải Phòng.

ĐT/Fax: 0982 395899; 0936 705999

Email: Xaydung145@gmail.com & Phuongbd8@gmail.com

Hệ thống quản lý

chất lượng

ISO 9001: 2000

GIÁO PAL D76 THI CÔNG TRẠM NGHIÊN THAN NHÀ MÁY NHIỆT ĐIỆN MÔNG DƯƠNG 2 – QUẢNG NINH





Công ty CP XD 145

CÔNG TY CỔ PHẦN XÂY DỰNG 145

Trụ sở: Số 28 Trần Nguyên Hãn - Lê Chân - Hải Phòng.

ĐT/Fax: 0982 395899; 0936 705999

Email: Xaydung145@gmail.com & Phuongbd8@gmail.com

Hệ thống quản lý

chất lượng

ISO 9001: 2000

GIÁO PAL D76 THI CÔNG TUBIN NHÀ MÁY NHIỆT ĐIỆN MÔNG DƯƠNG 2 – QUẢNG NINH





Công ty CP XD 145

CÔNG TY CỔ PHẦN XÂY DỰNG 145

Trụ sở: Số 28 Trần Nguyên Hãn - Lê Chân - Hải Phòng.

ĐT/Fax: 0982 395899; 0936 705999

Mail: Xaydung145@gmail.com & Phuongbd8@gmail.com

Hệ thống quản lý

chất lượng

ISO 9001: 2000

GIÁO PAL D76 THI CÔNG DÀM CHUYÊN KHÁCH SẠN 4* HÀ THÀNH PLARA – BÃI CHÁY QUẢNG NINH





Công ty CP XD 145

CÔNG TY CỔ PHẦN XÂY DỰNG 145

Trụ sở: Số 28 Trần Nguyên Hãn - Lê Chân - Hải Phòng.

ĐT/Fax: 0982 395899; 0936 705999

Email: Xaydung145@gmail.com & Phuongbd8@gmail.com

Hệ thống quản lý
chất lượng
ISO 9001: 2000





Công ty CP XD 145

CÔNG TY CỔ PHẦN XÂY DỰNG 145

Trụ sở: Số 28 Trần Nguyên Hãn - Lê Chân - Hải Phòng.

ĐT/Fax: 0982 395899; 0936 705999

Mail: Xaydung145@gmail.com & Phuongbd8@gmail.com

Hệ thống quản lý

chất lượng

ISO 9001: 2000

GIÁO PAL D76 THI CÔNG DÀM CHUYÊN CÔNG TRÌNH TÒA NHÀ DOLPHIN PLAZA - MỸ ĐÌNH HN





Công ty CP XD 145

CÔNG TY CỔ PHẦN XÂY DỰNG 145

Trụ sở: Số 28 Trần Nguyên Hãn - Lê Chân - Hải Phòng.

ĐT/Fax: 0982 395899; 0936 705999

Mail: Xaydung145@gmail.com & Phuongbd8@gmail.com

Hệ thống quản lý
chất lượng
ISO 9001: 2000

GIÁO PAL D76 THI CÔNG DÀM CHUYÊN CÔNG TRÌNH TÒA NHÀ DOLPHIN PLAZA - MỸ ĐÌNH HN





Công ty CP XD 145

CÔNG TY CỔ PHẦN XÂY DỰNG 145

Trụ sở: Số 28 Trần Nguyên Hãn - Lê Chân - Hải Phòng.

ĐT/Fax: 0982 395899; 0936 705999

Mail: Xaydung145@gmail.com & Phuongbd8@gmail.com

Hệ thống quản lý

chất lượng

ISO 9001: 2000

GIÁO PAL D76 THI CÔNG CÔNG TRÌNH HÀM CHUI ĐƯỜNG SẮT LẮNG HÒA LẠC – HN





Công ty CP XD 145

CÔNG TY CỔ PHẦN XÂY DỰNG 145

Trụ sở: Số 28 Trần Nguyên Hãn - Lê Chân - Hải Phòng.

ĐT/Fax: 0982 395899; 0936 705999

Email: Xaydung145@gmail.com & Phuongbd8@gmail.com

Hệ thống quản lý

chất lượng

ISO 9001: 2000

GIÁO PAL D76 THI CÔNG TUBIN CÔNG TRÌNH NHÀ MÁY NHIỆT ĐIỆN VŨNG ÁNG 1 - HÀ TĨNH





Công ty CP XD 145

CÔNG TY CỔ PHẦN XÂY DỰNG 145

Trụ sở: Số 28 Trần Nguyên Hãn - Lê Chân - Hải Phòng.

ĐT/Fax: 0982 395899; 0936 705999

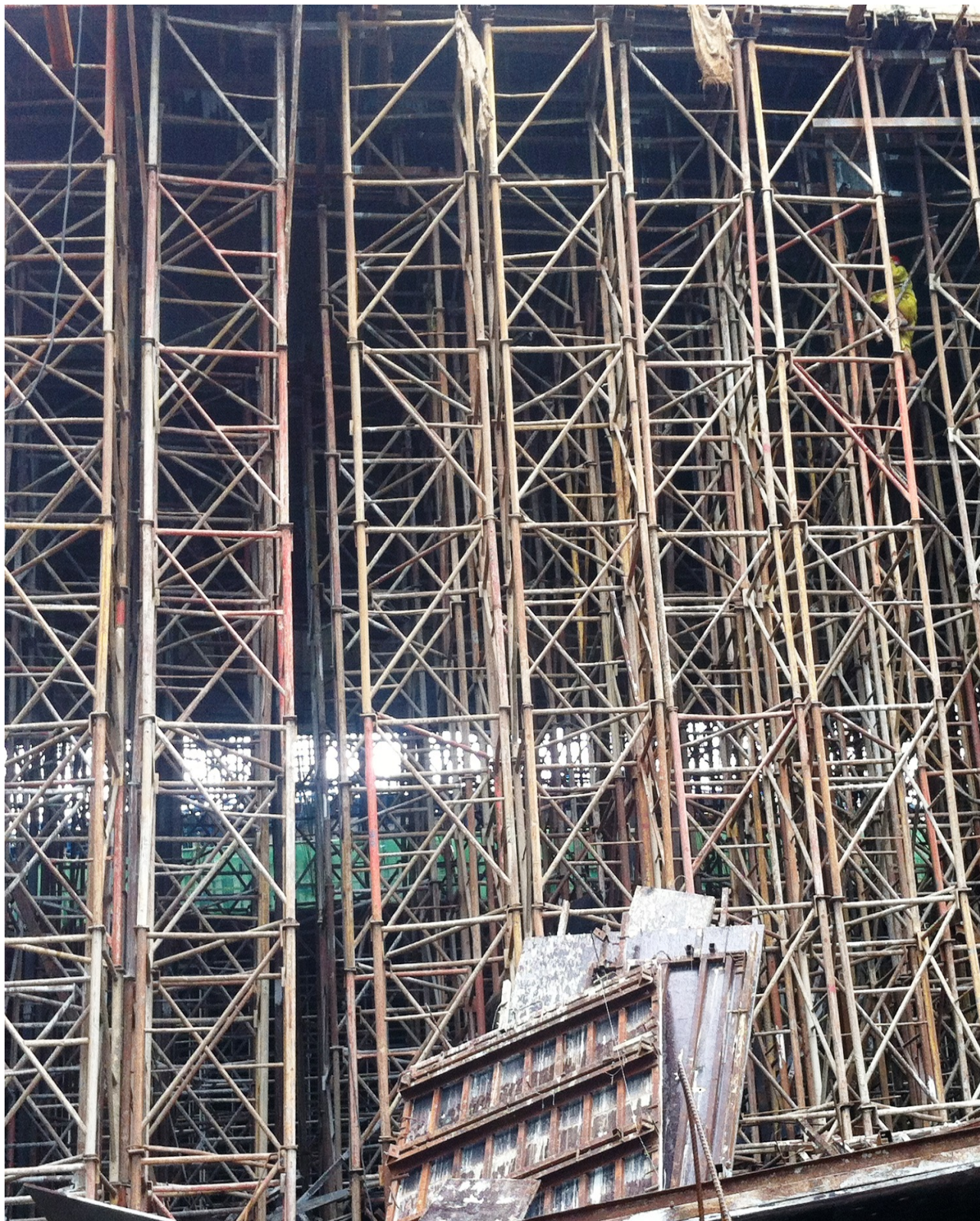
Email: Xaydung145@gmail.com & Phuongbd8@gmail.com

Hệ thống quản lý

chất lượng

ISO 9001: 2000

GIÁO PAL D76 THI CÔNG DÀM CHUYÊN CÔNG TRÌNH TÒA NHÀ QUỐC HỘI - BA ĐÌNH HÀ NỘI





Công ty CP XD 145

CÔNG TY CỔ PHẦN XÂY DỰNG 145

Trụ sở: Số 28 Trần Nguyên Hãn - Lê Chân - Hải Phòng.

ĐT/Fax: 0982 395899; 0936 705999

Email: Xaydung145@gmail.com & Phuongbd8@gmail.com

Hệ thống quản lý

chất lượng

ISO 9001: 2000





Công ty CP XD 145

CÔNG TY CỔ PHẦN XÂY DỰNG 145

Trụ sở: Số 28 Trần Nguyên Hãn - Lê Chân - Hải Phòng.

ĐT/Fax: 0982 395899; 0936 705999

Mail: Xaydung145@gmail.com & Phuongbd8@gmail.com

Hệ thống quản lý

chất lượng

ISO 9001: 2000

GIÁO PAL D76 THI CÔNG DÀM CHUYÊN CÔNG TRÌNH TÒA NHÀ QUỐC HỘI - BA ĐÌNH HÀ NỘI





Công ty CP XD 145

CÔNG TY CỔ PHẦN XÂY DỰNG 145

Trụ sở: Số 28 Trần Nguyên Hãn - Lê Chân - Hải Phòng.

ĐT/Fax: 0982 395899; 0936 705999

Email: Xaydung145@gmail.com & Phuongbd8@gmail.com

Hệ thống quản lý

chất lượng

ISO 9001: 2000

GIÁO PAL D76 THI CÔNG DÀM CHUYÊN CÔNG TRÌNH TÒA NHÀ QUỐC HỘI - BA ĐÌNH HÀ NỘI





Công ty CP XD 145

CÔNG TY CỔ PHẦN XÂY DỰNG 145

Trụ sở: Số 28 Trần Nguyên Hãn - Lê Chân - Hải Phòng.

ĐT/Fax: 0982 395899; 0936 705999

Mail: Xaydung145@gmail.com & Phuongbd8@gmail.com

Hệ thống quản lý

chất lượng

ISO 9001: 2000

HÌNH ẢNH THỰC TẾ GIÀN GIÁO CHỐNG PAL D76





Công ty CP XD 145

CÔNG TY CỔ PHẦN XÂY DỰNG 145

Trụ sở: Số 28 Trần Nguyên Hãn - Lê Chân - Hải Phòng.

ĐT/Fax: 0982 395899; 0936 705999

Mail: Xaydung145@gmail.com & Phuongbd8@gmail.com

Hệ thống quản lý

chất lượng

ISO 9001: 2000



CÔNG TY CỔ PHẦN XÂY DỰNG 145
Cung cấp giáo chống D76 cho những đối tác và công trình tiêu biểu

STT	TÊN CÔNG TY THUÊ GIÁO D76	CÁC CÔNG TRÌNH TIÊU BIỂU
1	CÔNG TY CP XÂY DỰNG 201	- CÔNG TRÌNH NHÀ MÁY XI MĂNG HOÀNG THẠCH 2,3 - KINH MÔN, HẢI DƯƠNG.
2	XÍ NGHIỆP XD CÁC CT LIÊN HỢP – CTY CP PHÁT TRIỂN KỸ THUẬT XÂY DỰNG	- CÔNG TRÌNH NHÀ MÁY XI MĂNG THẮNG LONG - HOÀNH BỒ, QUẢNG NINH.
3	CÔNG TY CP XÂY DỰNG BẠCH ĐẰNG 234	- CÔNG TRÌNH NHÀ MÁY XI MĂNG LA HIỀN - VÕ NHAİ, THÁI NGUYÊN. - CÔNG TRÌNH NHÀ MÁY XI MĂNG QUẢN TRIỀU - ĐẠI TỪ, THÁI NGUYÊN
4	CÔNG TY CP ĐT TÀI CHÍNH & BĐS VINCON	- CÔNG TRÌNH HÀM CHUI ĐƯỜNG SẮT LẮNG HOÀ LẠC - HÀ NỘI.
5	CÔNG TY CỔ PHẦN VINADELTA	- CÔNG TRÌNH HÀM CHUI ĐƯỜNG SẮT LẮNG HOÀ LẠC - HÀ NỘI.
6	CÔNG TY CP XD & THƯƠNG MẠI THÁI YÊN	- CÔNG TRÌNH HÀM CHUI ĐƯỜNG SẮT LẮNG HOÀ LẠC - HÀ NỘI.
7	CÔNG TY CP XÂY DỰNG SỐ 1 HÀ NỘI	- CÔNG TRÌNH TÒA NHÀ ĐÔ PHI PLARA - MỸ ĐÌNH, HÀ NỘI.
8	CÔNG TY CP XÂY DỰNG SỐ 1 (COFICO)	- CÔNG TRÌNH TÒA NHÀ NEW SKYLINE KHU ĐÔ THỊ VĂN QUÁN - HÀ ĐÔNG , HÀ NỘI.
9	CÔNG TY CP SÔNG HỒNG SỐ 6	- CÔNG TRÌNH: NHÀ MÁY NHIỆT ĐIỆN VŨNG ÁNG 1 - KỶ LỢI , KỶ ANH, HÀ TĨNH.
10	CÔNG TY CỔ PHẦN SÔNG HỒNG THẮNG LONG	- CÔNG TRÌNH: NHÀ MÁY NHIỆT ĐIỆN VŨNG ÁNG 1 - KỶ LỢI , KỶ ANH, HÀ TĨNH.
11	CÔNG TY CỔ PHẦN XÂY LẮP & ĐẦU TƯ SÔNG ĐÀ	- CÔNG TRÌNH NHÀ MÁY THỦY ĐIỆN NHO QUẾ 3 - MÈO VẠC , HÀ GIANG.



Công ty CP XD 145

CÔNG TY CỔ PHẦN XÂY DỰNG 145

Trụ sở: Số 28 Trần Nguyên Hãn - Lê Chân - Hải Phòng.

ĐT/Fax: 0982 395899; 0936 705999

Mail: Xaydung145@gmail.com & Phuongbd8@gmail.com

Hệ thống quản lý

chất lượng

ISO 9001: 2000

12	CÔNG TY CỔ PHẦN CÔNG NGHIỆP XÂY DỰNG TOÀN PHÁT	- CÔNG TRÌNH NHÀ MÁY THỦY ĐIỆN SÔNG BẠC - QUANG BÌNH, HẢI GIANG.
13	CÔNG TY CỔ PHẦN SÔNG ĐÀ 6	CÔNG TRÌNH TÒA NHÀ QUỐC HỘI (BA ĐÌNH - HN)
14	CÔNG TY TNHH QUỐC TẾ ILLHO VN (HÀN QUỐC)	TÒA NHÀ GOLDENLAND (275 NGUYỄN TRÃI - HN)
15	CÔNG TY CỔ PHẦN XÂY DỰNG 204	NHÀ MÁY KHOÁNG SẢN NÚI PHÁO (THÁI NGUYÊN)
16	CÔNG TY CP ĐT XD BẠCH ĐẰNG TMC	NHÀ MÁY XI MĂNG 12.9 (ANH SƠN-NGHỆ AN)
17	CÔNG TY CỔ PHẦN XÂY LẮP HẢI LONG	Công trình: Khí công nghiệp Messer Hải Phòng – Chi nhánh Hải Dương
18	TỔNG CÔNG TY XÂY DỰNG BẠCH ĐẰNG	Nhà máy phân đạm DAP2 (Tầng Loong - Lào Cai)
19	CÔNG TY CỔ PHẦN ĐẦU TƯ VÀ XÂY DỰNG SỐ 18.5	Nhà máy nhiệt điện Mông Dương 1 Cẩm Phả, tỉnh Quảng Ninh
20	CÔNG TY CỔ PHẦN PHÁT TRIỂN XD & TM THUẬN AN	Cầu vượt Đường Sắt QL1A - Thị Xã Tam Điệp - Ninh Bình
21	CÔNG TY CỔ PHẦN CÔNG NGHIỆP XÂY DỰNG TOÀN PHÁT	Nhà ga Hà Đông Công trình đường sắt trên cao Cát Linh – Hà Đông
22	CN CÔNG TY CỔ PHẦN CƠ GIỚI VÀ XÂY LẮP SỐ 10 TẠI HN	Công trình nhà ga cáp treo Pan Xi Păng Lào Cai
23	CÔNG TY CP ĐẦU TƯ VÀ XD CÔNG TRÌNH ĐÔ THỊ HÀ NỘI	Công trình: Times City - 460 Minh Khai - Hai Bà Trưng - Hà Nội
24	CÔNG TY TNHH XÂY DỰNG DÂY DUNG VÀ CÔNG NGHIỆP DELTA	Công trình: Vinhomes 54A Nguyễn Chí Thanh - Hà Nội
25	CÔNG TY CP ĐẦU TƯ XÂY DỰNG BẤT ĐỘNG SẢN LANMAK	Công trình: Times City - 460 Minh Khai - Hai Bà Trưng - Hà Nội
26	CHI NHÁNH HÀ NỘI - CÔNG TY CỔ PHẦN SÔNG ĐÀ 6	Nhà ga Hà Đông Công trình đường sắt trên cao Cát Linh – Hà Đông
27	CÔNG TY CỔ PHẦN XÂY LẮP HẢI LONG	Công trình Messer Hải Dương – KCN Hòa Phát - Kinh Môn – Hải Dương.



Công ty CP XD 145

CÔNG TY CỔ PHẦN XÂY DỰNG 145

Trụ sở: Số 28 Trần Nguyên Hãn - Lê Chân - Hải Phòng.

ĐT/Fax: 0982 395899; 0936 705999

Mail: Xaydung145@gmail.com & Phuongbd8@gmail.com

Hệ thống quản lý

chất lượng

ISO 9001: 2000

28	CÔNG TY CỔ PHẦN CÔNG NGHIỆP XÂY DỰNG TOÀN PHÁT	Công trình: Thủy Điện Bảo Lâm 1. Huyện Bảo Lâm, tỉnh Cao Bằng
29	CÔNG TY CỔ PHẦN XÂY DỰNG ĐÔNG PHONG	Công trình: Cầu thép tại Sân bay Cát Bi - Hải Phòng
30	CÔNG TY CỔ PHẦN ACC-244	Cơ sở bảo trì cấp “O” mở rộng, Nhà máy A31 Chương Mỹ, Hà Nội
31	CÔNG TY CỔ PHẦN ACC-244	Sở chỉ huy Phòng không – Không quân Quốc Gia 187 Trường Chinh Hà Nội
32	CÔNG TY CỔ PHẦN 36.55	Công trình: Trụ sở Tổng cục thuế Việt Nam 123 Lò Đức Hà Nội.
33	CÔNG TY TNHH XÂY DỰNG DÂY DUNG VÀ CÔNG NGHIỆP DELTA	Công trình: Vincom – Hà Huy Tập Thành phố Hà Tĩnh.
34	LIÊN DANH: CÔNG TY CỔ PHẦN HANCORP; CÔNG TY CỔ PHẦN HỒNG HÀ VIỆT NAM	Bệnh viện hữu nghị Việt Đức 2; Địa điểm: Thành phố Phủ Lý, tỉnh Hà Nam
35	CÔNG TY CỔ PHẦN TẬP ĐOÀN PHÚC LỘC	Công trình: Cầu Bạch Đằng XL 08 Đình Vũ, Hải Phòng
36	CÔNG TY CỔ PHẦN COTABIG	Công trình: Cầu dẫn Sân bay Vân Đồn tỉnh Quảng Ninh
37	XÍ NGHIỆP XÂY DỰNG SỐ 6 - CN TCT ĐẦU TƯ PHÁT TRIỂN HẠ TẦNG ĐÔ THỊ UDIC	Công trình: Khách sạn 4 sao Hà Thành TP Hạ Long – T. Quảng Ninh.
38	CÔNG TY TNHH TIẾN THANH VÂN	Công trình: Công hợp Nhà máy xử lý rác Gia Minh, Thủ Nguyên, TP Hải Phòng
39	CÔNG TY TNHH NAM PHÁT	Công trình: Công hợp C21, C22 cảng hàng không Vân Đồn Quảng Ninh.
40	CÔNG TY TNHH HÒA HIỆP	Công trình: Công hợp Quốc lộ 1: xã Tân Thịnh, huyện Lạng Giang, tỉnh Bắc Giang.

QUY TRÌNH LẮP RÁP HỆ THỐNG GIÀN GIÁO CHỐNG D76

1. Trước hết phải đảm bảo rằng giàn giáo phải được dựng trên mặt nền ổn định, chắc chắn. Các tấm đế gối được dùng để dựng giàn giáo phải bằng phẳng đảm bảo việc lắp dựng được chắc chắn.
2. Đặt các kích chân trên dầm thép (hoặc dầm gỗ) phẳng và điều chỉnh theo độ cao yêu cầu, lắp các thành phần của khung đứng vào kích chân. Sau đó đặt các giằng chéo chéo góc qua các khung kế cận để liên kết thành một bộ hoàn chỉnh (như hình minh họa trang 2).
3. Cuối cùng, tầng đầu tiên của bộ giàn giáo phải được giữ cho bằng phẳng, chắc chắn trước khi lắp tầng tiếp theo. Trong tất cả các tầng tiếp theo cũng phải yêu cầu bằng phẳng như tầng một
4. Khi lắp giáo lên nhiều tầng, để tránh lật đổ giáo phải neo giữ giáo với công trình bằng dây buộc. Sau khi đã điều chỉnh đủ độ cao sàn đổ bê tông ta cùm khóa giáo neo các trụ giáo với nhau bằng ống sắt $\Phi 48$ (dây từ 7,5-10mm). Neo giữ theo quy cách chéo tam giác các trụ với nhau hoặc song song, mức độ neo dày mỏng tùy theo tải trọng và độ cao của sàn.
5. Toàn bộ hệ thống của giá đỡ khung tam giác, sau khi dựng lắp xong, có thể điều chỉnh chiều cao nhờ bộ kích phía dưới và phía trên (chiều cao điều chỉnh có thể trong khoảng từ 0 – 350mm)
6. Trong khi dựng lắp chân chống của giàn giáo chống tổ hợp, cần chú ý những điểm sau:
 - Lắp các thanh giằng nằm ngang theo 2 phương vuông góc và chống chuyển vị bằng giằng chéo. Trong khi dựng lắp, không được thay thế các bộ phận và phụ kiện của chân chống bằng đồ vật khác.
 - Toàn bộ hệ thống chân chống phải được liên kết vững chắc và điều chỉnh cao thấp bằng các đai ốc cánh của các bộ kích.
 - Phải điều chỉnh khớp nối đúng vị trí để lắp được chốt giữ khớp nối. Trong trường hợp khung tam giác chịu tải trọng nén mà không chịu tải trọng kéo thì không cần lắp chốt giữ khớp nối.