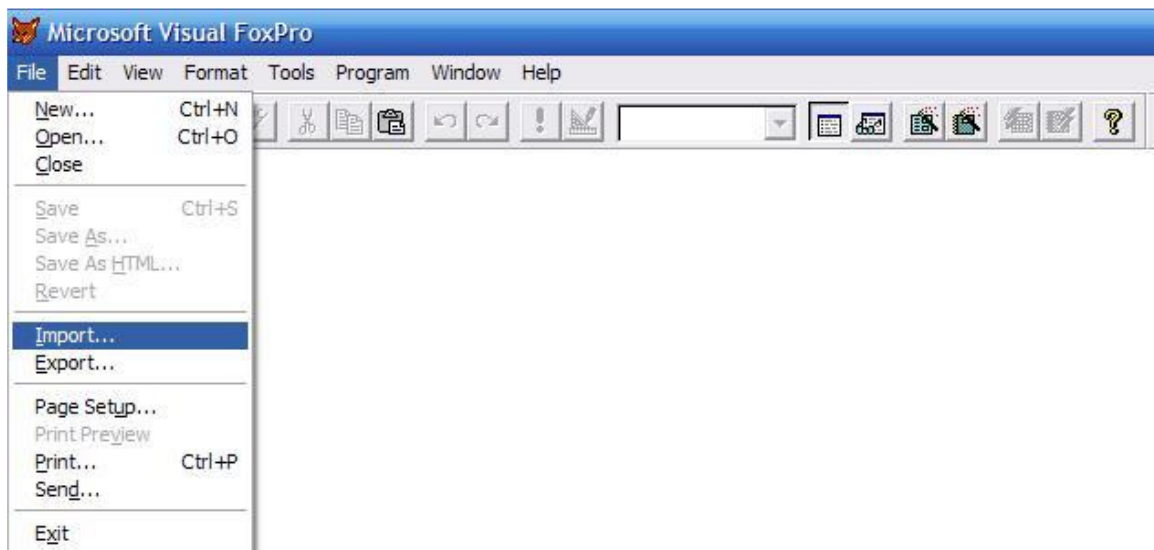


HƯỚNG DẪN TẠO DBF TỪ EXCEL

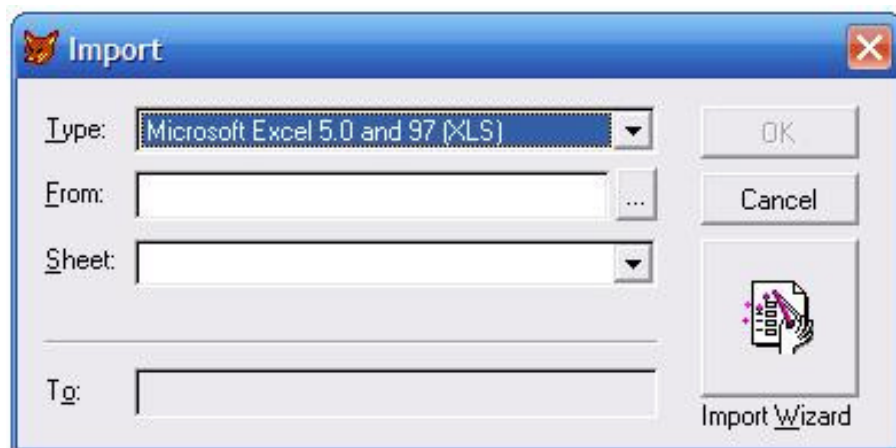
Công cụ: Visual Fox 6

Nguồn: Excel 5.0/95

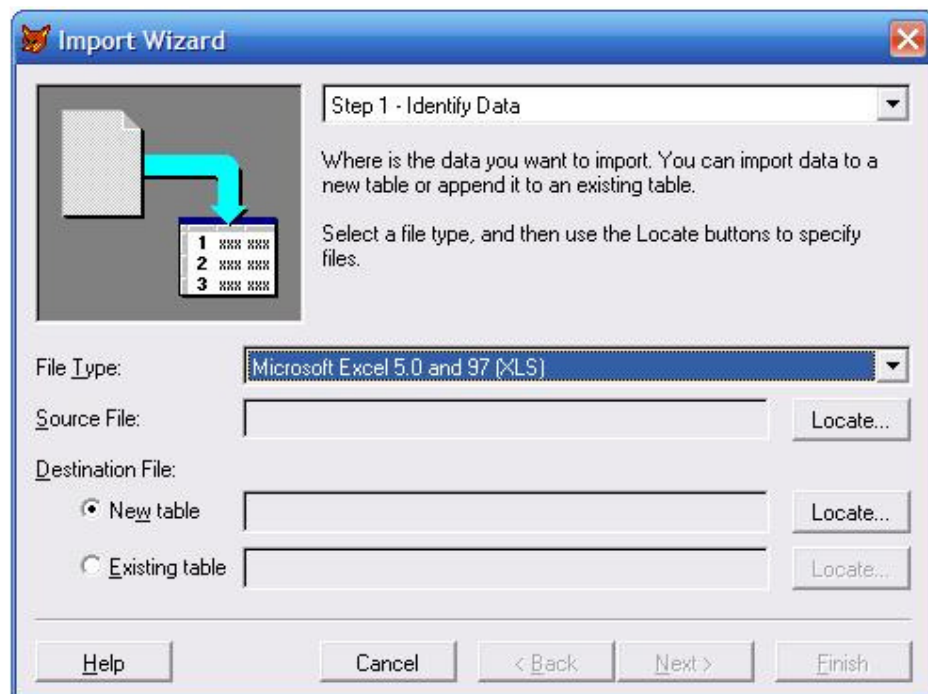
Bước 1: khởi động VSF -> Menu -> Import



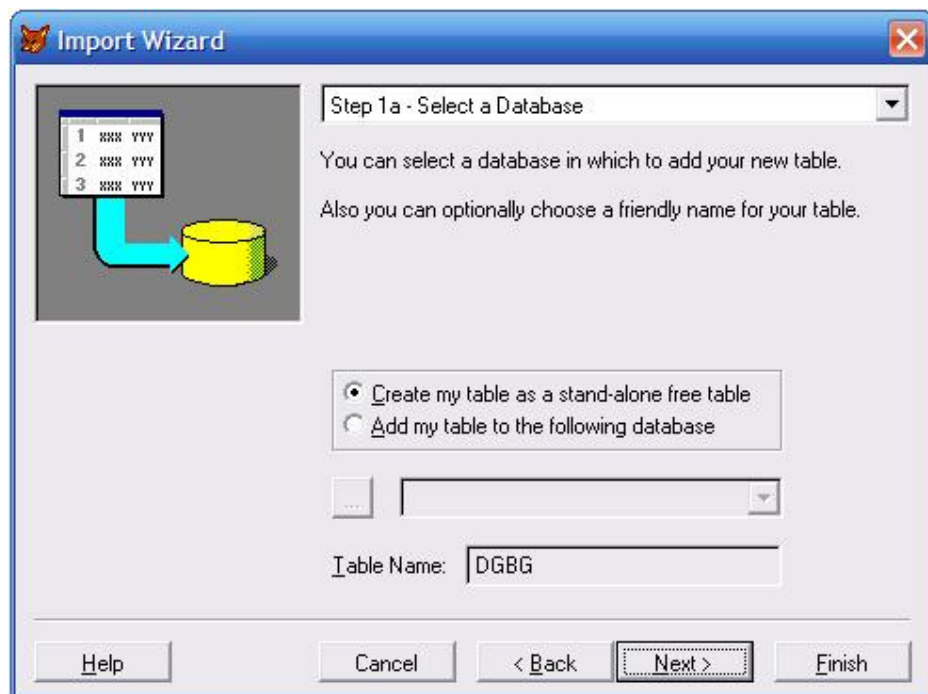
Bước 2: Xuất hiện bảng Import, chọn Import Wizard



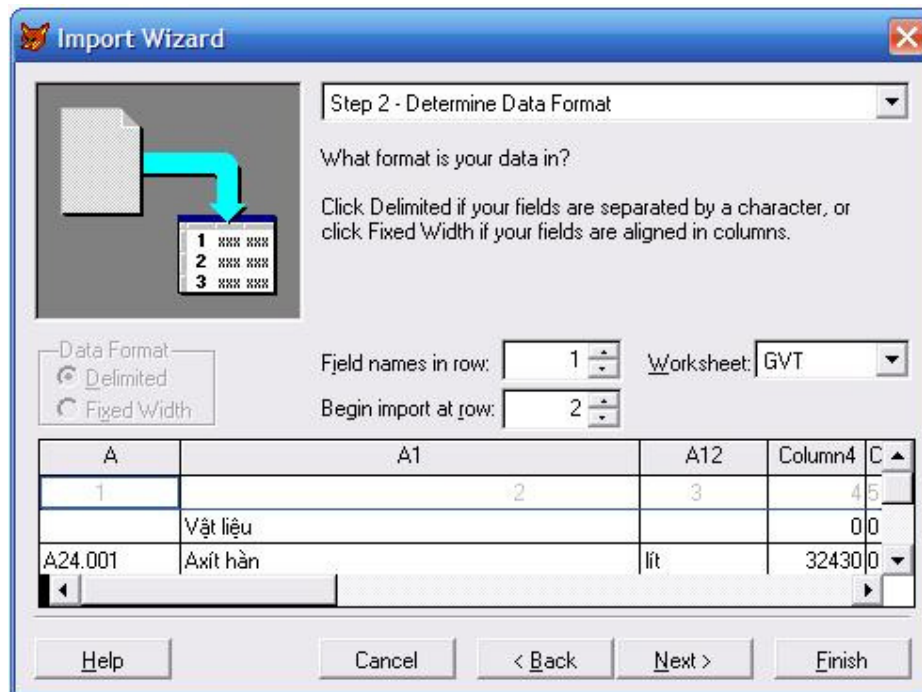
Bước 3: Chọn File Type (lưu ý là với VF6 thì file Excel phải là excel 5.0/95-97)
Click Locate để chọn file nguồn (source file) và file đích (Des File – New table)
Chọn xong bấm Next để tiếp tục



Bước 4: Chọn Create my table as ... Bấm Next



Bước 5: Chọn Sheet dữ liệu (WorkSheet), chọn Field và Begin
Bấm Next để tiếp tục



Step 2 - Determine Data Format

What format is your data in?

Click Delimited if your fields are separated by a character, or click Fixed Width if your fields are aligned in columns.

Data Format:
☒ Delimited
☐ Fixed Width

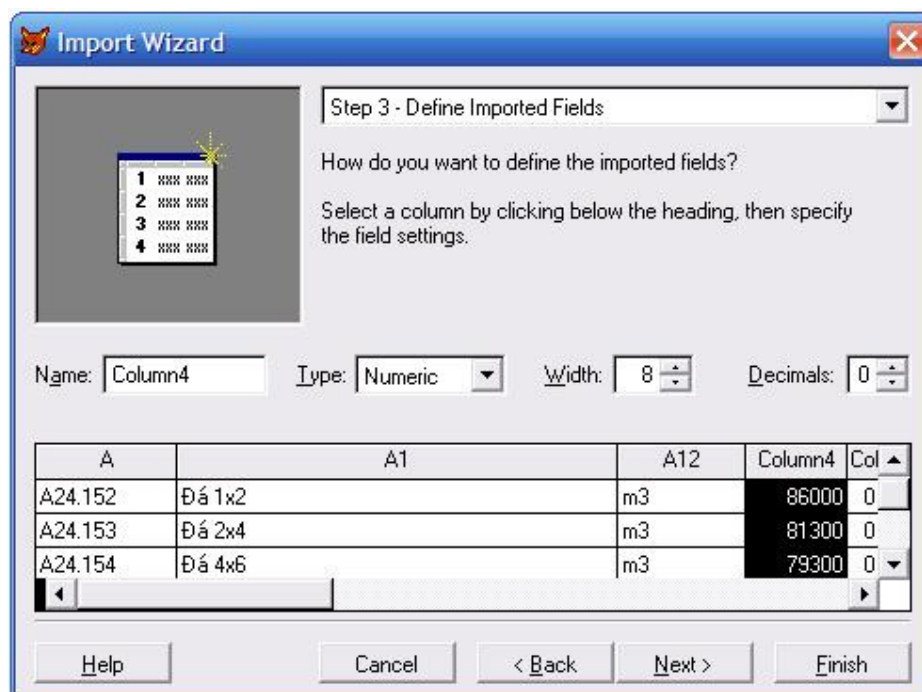
Field names in row: 1 Worksheet: GVT

Begin import at row: 2

A	A1	A12	Column4	C
1				
2				
3				
4				
5				
6				
7				
8				
9				
10				
11				
12				
13				
14				
15				
16				
17				
18				
19				
20				
21				
22				
23				
24				
25				
26				
27				
28				
29				
30				
31				
32				
33				
34				
35				
36				
37				
38				
39				
40				
41				
42				
43				
44				
45				
46				
47				
48				
49				
50				
51				
52				
53				
54				
55				
56				
57				
58				
59				
60				
61				
62				
63				
64				
65				
66				
67				
68				
69				
70				
71				
72				
73				
74				
75				
76				
77				
78				
79				
80				
81				
82				
83				
84				
85				
86				
87				
88				
89				
90				
91				
92				
93				
94				
95				
96				
97				
98				
99				
100				

Help Cancel < Back Next > Finish

Bước 6: tại bước này ta chọn kiểu dữ liệu thật chính xác (Character hoặc Numeric)
Bấm Next để tiếp tục



Step 3 - Define Imported Fields

How do you want to define the imported fields?

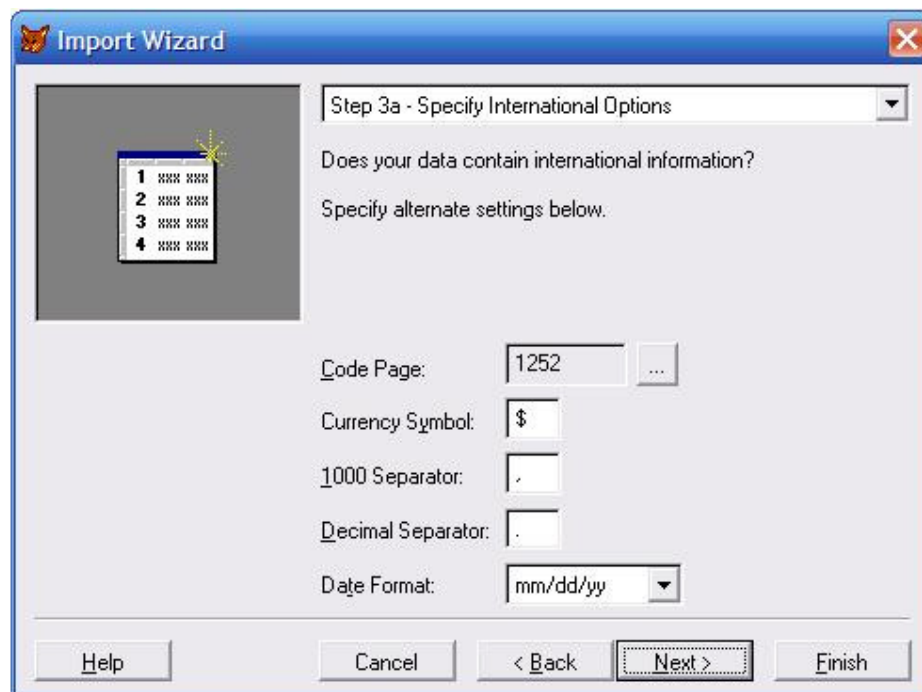
Select a column by clicking below the heading, then specify the field settings.

Name: Column4 Type: Numeric Width: 8 Decimals: 0

A	A1	A12	Column4	Col
A24.152	Đá 1x2	m3	86000	0
A24.153	Đá 2x4	m3	81300	0
A24.154	Đá 4x6	m3	79300	0

Help Cancel < Back Next > Finish

Bước 7: Chọn dấu thập phân và ngăn cách (Giữ nguyên cũng được)
Bấm Next để tiếp tục



Bấm Finish để hoàn tất



Ngồi chờ kết quả

