

Vẽ đồ thị Earned Value (BCWS, BCWP, ACWP, SV, CV, SPI, CPI, ...) bằng chức năng “Analysis” của MS PROJECT 2003

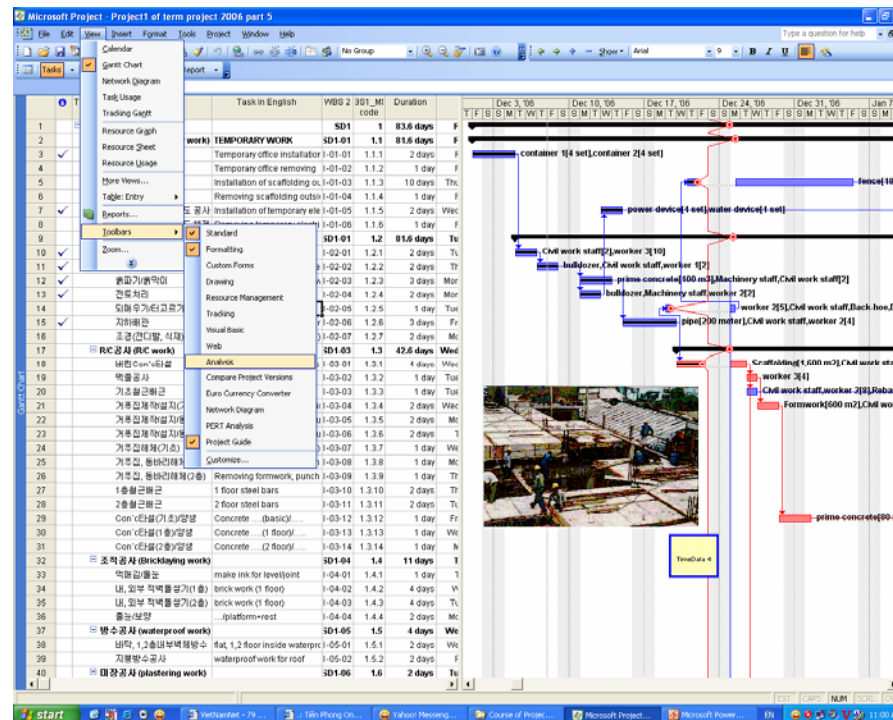
Bài giảng dành riêng cho các lớp “bồi dưỡng kiến thức QLDA xây dựng” và “Kỹ năng sử dụng MS Project” tại Trung tâm CPA - Đại học Mở TP.HCM

EARNED VALUE ANALYSIS USING MS PROJECT 2003

This lecture only serve in short courses at CPA Center of The Open University in HCM City as “[Improve skills and knowledge about Construction Project Management](#)” and “[Introduction of MS Project 2003 to Project management](#)”

Hiển thị chức năng “Analysis”

- Chọn “View” trên thanh công cụ
- Chọn “Toolbars”, rồi chọn “Analysis”, màn hình sẽ hiển thị các biểu tượng của chức năng Analysis.



Biên soạn: Lưu Trường Văn-Lê Hoài Long

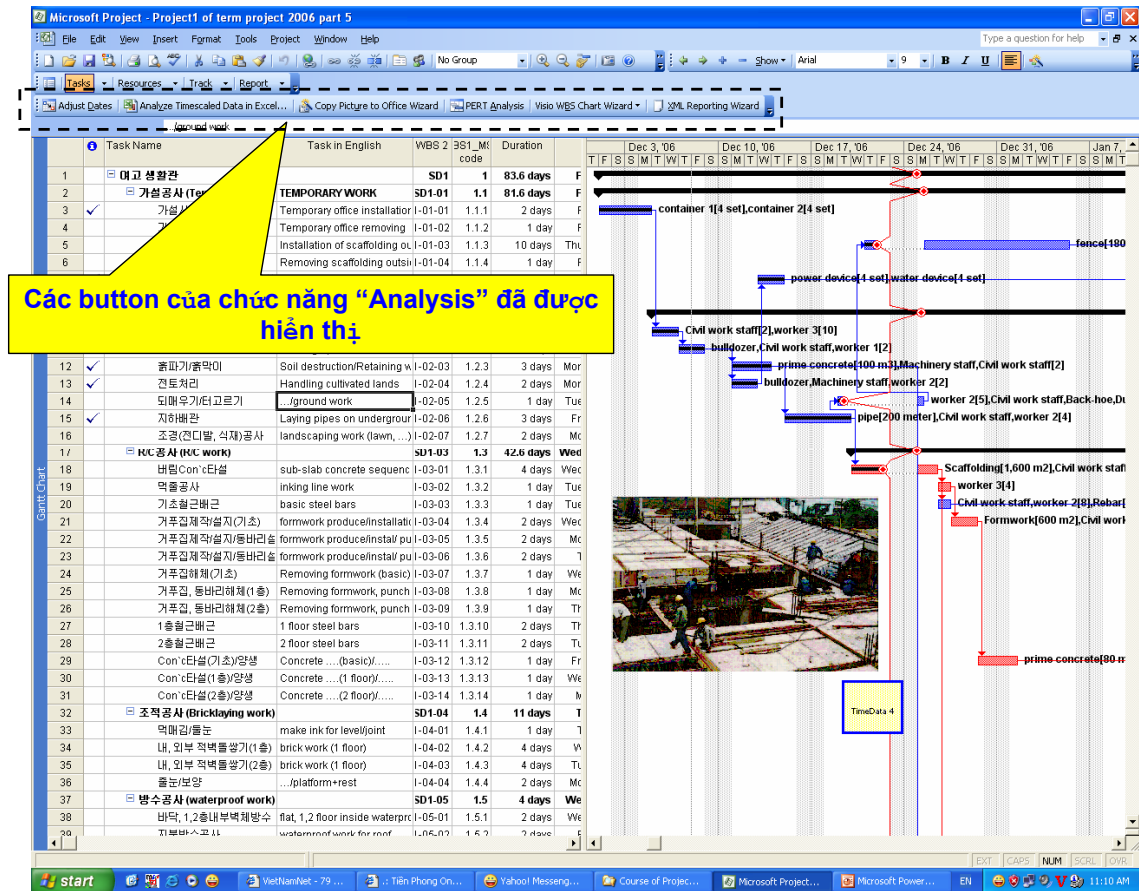
Microsoft Project - Project1 of term project 2006 part 5

File Edit View Insert Format Tools Project Window Help

Calendar
Gantt Chart
Tasks

Task in English WBS 2 3S1_MK code Duration

Task in English	WBS 2 3S1_MK code	Duration
work) TEMPORARY WORK	SD1-01	81.6 days
Temporary office installation	I-01-01	1.1.1 2 days
Temporary office removing	I-01-02	1.1.2 1 day
Installation of scaffolding out	I-01-03	1.1.3 10 days
Removing scaffolding out	I-01-04	1.1.4 1 day
Installation of temporary ele	I-01-05	1.1.5 2 days
Installation of temporary ele	I-01-06	1.1.6 1 day
Standard	SD1-01	1.2 81.6 days
Formatting	I-02-01	1.2.1 2 days
Custom Forms	I-02-02	1.2.2 2 days
Drawing	I-02-03	1.2.3 3 days
Resource Management	I-02-04	1.2.4 2 days
Tracking	I-02-05	1.2.5 1 day
Visual Basic	I-02-06	1.2.6 3 days
Web	I-02-07	1.2.7 2 days
Analysis	SD1-03	1.3 42.6 days
Compare Project Versions	I-03-01	1.3.1 4 days
Euro Currency Converter	I-03-02	1.3.2 1 day
Network Diagram	I-03-03	1.3.3 1 day
PERT Analysis	I-03-04	1.3.4 2 days
Project Guide	I-03-05	1.3.5 2 days
Customize...	I-03-06	1.3.6 2 days
Removing formwork	I-03-07	1.3.7 1 day
1 floor steel bars	I-03-08	1.3.8 1 day
2 floor steel bars	I-03-09	1.3.9 1 day
Concrete ... (b)	I-03-10	1.3.10 2 days
Concrete ... (1)	I-03-11	1.3.11 2 days
Concrete ... (2)	I-03-12	1.3.12 2 days
Concrete ... (3)	I-03-13	1.3.13 2 days
Concrete ... (4)	I-03-14	1.3.14 2 days
Concrete ... (5)	I-03-15	1.3.15 2 days
Concrete ... (6)	I-03-16	1.3.16 2 days
Concrete ... (7)	I-03-17	1.3.17 2 days
Concrete ... (8)	I-03-18	1.3.18 2 days
Concrete ... (9)	I-03-19	1.3.19 2 days
Concrete ... (10)	I-03-20	1.3.20 2 days
Concrete ... (11)	I-03-21	1.3.21 2 days
Concrete ... (12)	I-03-22	1.3.22 2 days
Concrete ... (13)	I-03-23	1.3.23 2 days
Concrete ... (14)	I-03-24	1.3.24 2 days
Concrete ... (15)	I-03-25	1.3.25 2 days
Concrete ... (16)	I-03-26	1.3.26 2 days
Concrete ... (17)	I-03-27	1.3.27 2 days
Concrete ... (18)	I-03-28	1.3.28 2 days
Concrete ... (19)	I-03-29	1.3.29 2 days
Concrete ... (20)	I-03-30	1.3.30 2 days
Concrete ... (21)	I-03-31	1.3.31 2 days
Concrete ... (22)	I-03-32	1.3.32 2 days
Concrete ... (23)	I-03-33	1.3.33 2 days
Concrete ... (24)	I-03-34	1.3.34 2 days
Concrete ... (25)	I-03-35	1.3.35 2 days
Concrete ... (26)	I-03-36	1.3.36 2 days
Concrete ... (27)	I-03-37	1.3.37 2 days
Concrete ... (28)	I-03-38	1.3.38 2 days
Concrete ... (29)	I-03-39	1.3.39 2 days
Concrete ... (30)	I-03-40	1.3.40 2 days
Concrete ... (31)	I-03-41	1.3.41 2 days
Concrete ... (32)	I-03-42	1.3.42 2 days
Concrete ... (33)	I-03-43	1.3.43 2 days
Concrete ... (34)	I-03-44	1.3.44 2 days
Concrete ... (35)	I-03-45	1.3.45 2 days
Concrete ... (36)	I-03-46	1.3.46 2 days
Concrete ... (37)	I-03-47	1.3.47 2 days
Concrete ... (38)	I-03-48	1.3.48 2 days
Concrete ... (39)	I-03-49	1.3.49 2 days
Concrete ... (40)	I-03-50	1.3.50 2 days
Concrete ... (41)	I-03-51	1.3.51 2 days
Concrete ... (42)	I-03-52	1.3.52 2 days
Concrete ... (43)	I-03-53	1.3.53 2 days
Concrete ... (44)	I-03-54	1.3.54 2 days
Concrete ... (45)	I-03-55	1.3.55 2 days
Concrete ... (46)	I-03-56	1.3.56 2 days
Concrete ... (47)	I-03-57	1.3.57 2 days
Concrete ... (48)	I-03-58	1.3.58 2 days
Concrete ... (49)	I-03-59	1.3.59 2 days
Concrete ... (50)	I-03-60	1.3.60 2 days
Concrete ... (51)	I-03-61	1.3.61 2 days
Concrete ... (52)	I-03-62	1.3.62 2 days
Concrete ... (53)	I-03-63	1.3.63 2 days
Concrete ... (54)	I-03-64	1.3.64 2 days
Concrete ... (55)	I-03-65	1.3.65 2 days
Concrete ... (56)	I-03-66	1.3.66 2 days
Concrete ... (57)	I-03-67	1.3.67 2 days
Concrete ... (58)	I-03-68	1.3.68 2 days
Concrete ... (59)	I-03-69	1.3.69 2 days
Concrete ... (60)	I-03-70	1.3.70 2 days
Concrete ... (61)	I-03-71	1.3.71 2 days
Concrete ... (62)	I-03-72	1.3.72 2 days
Concrete ... (63)	I-03-73	1.3.73 2 days
Concrete ... (64)	I-03-74	1.3.74 2 days
Concrete ... (65)	I-03-75	1.3.75 2 days
Concrete ... (66)	I-03-76	1.3.76 2 days
Concrete ... (67)	I-03-77	1.3.77 2 days
Concrete ... (68)	I-03-78	1.3.78 2 days
Concrete ... (69)	I-03-79	1.3.79 2 days
Concrete ... (70)	I-03-80	1.3.80 2 days
Concrete ... (71)	I-03-81	1.3.81 2 days
Concrete ... (72)	I-03-82	1.3.82 2 days
Concrete ... (73)	I-03-83	1.3.83 2 days
Concrete ... (74)	I-03-84	1.3.84 2 days
Concrete ... (75)	I-03-85	1.3.85 2 days
Concrete ... (76)	I-03-86	1.3.86 2 days
Concrete ... (77)	I-03-87	1.3.87 2 days
Concrete ... (78)	I-03-88	1.3.88 2 days
Concrete ... (79)	I-03-89	1.3.89 2 days
Concrete ... (80)	I-03-90	1.3.90 2 days
Concrete ... (81)	I-03-91	1.3.91 2 days
Concrete ... (82)	I-03-92	1.3.92 2 days
Concrete ... (83)	I-03-93	1.3.93 2 days
Concrete ... (84)	I-03-94	1.3.94 2 days
Concrete ... (85)	I-03-95	1.3.95 2 days
Concrete ... (86)	I-03-96	1.3.96 2 days
Concrete ... (87)	I-03-97	1.3.97 2 days
Concrete ... (88)	I-03-98	1.3.98 2 days
Concrete ... (89)	I-03-99	1.3.99 2 days
Concrete ... (90)	I-04-00	1.4.00 2 days
Concrete ... (91)	I-04-01	1.4.01 2 days
Concrete ... (92)	I-04-02	1.4.02 2 days
Concrete ... (93)	I-04-03	1.4.03 2 days
Concrete ... (94)	I-04-04	1.4.04 2 days
Concrete ... (95)	I-04-05	1.4.05 2 days
Concrete ... (96)	I-04-06	1.4.06 2 days
Concrete ... (97)	I-04-07	1.4.07 2 days
Concrete ... (98)	I-04-08	1.4.08 2 days
Concrete ... (99)	I-04-09	1.4.09 2 days
Concrete ... (100)	I-04-10	1.4.10 2 days
Concrete ... (101)	I-04-11	1.4.11 2 days
Concrete ... (102)	I-04-12	1.4.12 2 days
Concrete ... (103)	I-04-13	1.4.13 2 days
Concrete ... (104)	I-04-14	1.4.14 2 days
Concrete ... (105)	I-04-15	1.4.15 2 days
Concrete ... (106)	I-04-16	1.4.16 2 days
Concrete ... (107)	I-04-17	1.4.17 2 days
Concrete ... (108)	I-04-18	1.4.18 2 days
Concrete ... (109)	I-04-19	1.4.19 2 days
Concrete ... (110)	I-04-20	1.4.20 2 days
Concrete ... (111)	I-04-21	1.4.21 2 days
Concrete ... (112)	I-04-22	1.4.22 2 days
Concrete ... (113)	I-04-23	1.4.23 2 days
Concrete ... (114)	I-04-24	1.4.24 2 days
Concrete ... (115)	I-04-25	1.4.25 2 days
Concrete ... (116)	I-04-26	1.4.26 2 days
Concrete ... (117)	I-04-27	1.4.27 2 days
Concrete ... (118)	I-04-28	1.4.28 2 days
Concrete ... (119)	I-04-29	1.4.29 2 days
Concrete ... (120)	I-04-30	1.4.30 2 days
Concrete ... (121)	I-04-31	1.4.31 2 days
Concrete ... (122)	I-04-32	1.4.32 2 days
Concrete ... (123)	I-04-33	1.4.33 2 days
Concrete ... (124)	I-04-34	1.4.34 2 days
Concrete ... (125)	I-04-35	1.4.35 2 days
Concrete ... (126)	I-04-36	1.4.36 2 days
Concrete ... (127)	I-04-37	1.4.37 2 days
Concrete ... (128)	I-04-38	1.4.38 2 days
Concrete ... (129)	I-04-39	1.4.39 2 days
Concrete ... (130)	I-04-40	1.4.40 2 days
Concrete ... (131)	I-04-41	1.4.41 2 days
Concrete ... (132)	I-04-42	1.4.42 2 days
Concrete ... (133)	I-04-43	1.4.43 2 days
Concrete ... (134)	I-04-44	1.4.44 2 days
Concrete ... (135)	I-04-45	1.4.45 2 days
Concrete ... (136)	I-04-46	1.4.46 2 days
Concrete ... (137)	I-04-47	1.4.47 2 days
Concrete ... (138)	I-04-48	1.4.48 2 days
Concrete ... (139)	I-04-49	1.4.49 2 days
Concrete ... (140)	I-04-50	1.4.50 2 days
Concrete ... (141)	I-04-51	1.4.51 2 days
Concrete ... (142)	I-04-52	1.4.52 2 days
Concrete ... (143)	I-04-53	1.4.53 2 days
Concrete ... (144)	I-04-54	1.4.54 2 days
Concrete ... (145)	I-04-55	1.4.55 2 days
Concrete ... (146)	I-04-56	1.4.56 2 days
Concrete ... (147)	I-04-57	1.4.57 2 days
Concrete ... (148)	I-04-58	1.4.58 2 days
Concrete ... (149)	I-04-59	1.4.59 2 days
Concrete ... (150)	I-04-60	1.4.60 2 days
Concrete ... (151)	I-04-61	1.4.61 2 days
Concrete ... (152)	I-04-62	1.4.62 2 days
Concrete ... (153)	I-04-63	1.4.63 2 days
Concrete ... (154)	I-04-64	1.4.64 2 days
Concrete ... (155)	I-04-65	1.4.65 2 days
Concrete ... (156)	I-04-66	1.4.66 2 days
Concrete ... (157)	I-04-67	1.4.67 2 days
Concrete ... (158)	I-04-68	1.4.68 2 days
Concrete ... (159)	I-04-69	1.4.69 2 days
Concrete ... (160)	I-04-70	1.4.70 2 days
Concrete ... (161)	I-04-71	1.4.71 2 days
Concrete ... (162)	I-04-72	1.4.72 2 days
Concrete ... (163)	I-04-73	1.4.73 2 days
Concrete ... (164)	I-04-74	1.4.74 2 days
Concrete ... (165)	I-04-75	1.4.75 2 days
Concrete ... (166)	I-04-76	1.4.76 2 days
Concrete ... (167)	I-04-77	1.4.77 2 days
Concrete ... (168)	I-04-78	1.4.78 2 days
Concrete ... (169)	I-04-79	1.4.79 2 days
Concrete ... (170)	I-04-80	1.4.80 2 days
Concrete ... (171)	I-04-81	1.4.81 2 days
Concrete ... (172)	I-04-82	1.4.82 2 days
Concrete ... (173)	I-04-83	1.4.83 2 days
Concrete ... (174)	I-04-84	1.4.84 2 days
Concrete ... (175)	I-04-85	1.4.85 2 days
Concrete ... (176)	I-04-86	1.4.86 2 days
Concrete ... (177)	I-04-87	1.4.87 2 days
Concrete ... (178)	I-04-88	1.4.88 2 days
Concrete ... (179)	I-04-89	1.4.89 2 days
Concrete ... (180)	I-04-90	1.4.90 2 days
Concrete ... (181)	I-04-91	1.4.91 2 days
Concrete ... (182)	I-04-92	1.4.92 2 days
Concrete ... (183)	I-04-93	1.4.93 2 days
Concrete ... (184)	I-04-94	1.4.94 2 days
Concrete ... (185)	I-04-95	1.4.95 2 days
Concrete ... (186)	I-04-96	1.4.96 2 days
Concrete ... (187)	I-04-97	1.4.97 2 days
Concrete ... (188)	I-04-98	1.4.98 2 days
Concrete ... (189)	I-04-99	1.4.99 2 days
Concrete ... (190)	I-05-00	1.5.00 2 days
Concrete ... (191)	I-05-01	1.5.01 2 days
Concrete ... (192)	I-05-02	1.5.02 2 days
Concrete ... (193)	I-05-03	1.5.03 2 days
Concrete ... (194)	I-05-04	1.5.04 2 days
Concrete ... (195)	I-05-05	1.5.05 2 days
Concrete ... (196)	I-05-06	1.5.06 2 days
Concrete ... (197)	I-05-07	1.5.07 2 days
Concrete ... (198)	I-05-08	1.5.08 2 days
Concrete ... (199)	I-05-09	1.5.09 2 days
Concrete ... (200)	I-05-10	1.5.10 2 days
Concrete ... (201)	I-05-11	1.5.11 2 days
Concrete ... (202)	I-05-12	1.5.12 2 days
Concrete ... (203)	I-05-13	1.5.13 2 days
Concrete ... (204)	I-05-14	1.5.14 2 days
Concrete ... (205)	I-05-15	1.5.15 2 days
Concrete ... (206)	I-05-16	1.5.16 2 days
Concrete ... (207)	I-05-17	1.5.17 2 days
Concrete ... (208)	I-05-18	1.5.18 2 days
Concrete ... (209)	I-05-19	1.5.19 2 days
Concrete ... (210)	I-05-20	1.5.20 2 days
Concrete ... (211)	I-05-21	1.5.21 2 days
Concrete ... (212)	I-05-22	1.5.22 2 days
Concrete ... (213)	I-05-23	1.5.23 2 days
Concrete ... (214)	I-05-24	1.5.24 2 days
Concrete ... (215)	I-05-25	1.5.25 2 days
Concrete ... (216)	I-05-26	1.5.26 2 days
Concrete ... (217)	I-05-27	1.5.27 2 days
Concrete ... (218)	I-05-28	1.5.28 2 days
Concrete ... (219)	I-05-29	1.5.29 2 days
Concrete ... (220)	I-05-30	1.5.30 2 days
Concrete ... (221)	I-05-31	1.5.31 2 days
Concrete ... (222)	I-05-32	1.5.32 2 days
Concrete ... (223)	I-05-33	1.5.33 2 days
Concrete ... (224)	I-05-34	1.5.34 2 days
Concrete ... (225)	I-05-35	1.5.35 2 days
Concrete ... (226)	I-05-36	1.5.36 2 days
Concrete ... (227)	I-05-37	1.5.37 2 days
Concrete ... (228)	I-05-38	1.5.38 2 days
Concrete ... (229)	I-05-39	1.5.39 2 days
Concrete ... (230)	I-05-40	1.5.40 2 days
Concrete ... (231)	I-05-41	1.5.41 2 days
Concrete ... (232)	I-05-42	1.5.42 2 days
Concrete ... (233)	I-05-43	1.5.43 2 days
Concrete ... (234)	I-05-44	1.5.44 2 days
Concrete ... (235)	I-05-45	1.5.45 2 days
Concrete ... (236)	I-05-46	1.5.46 2 days
Concrete ... (237)	I-05-47	1.5.47 2 days
Concrete ... (238)	I-05-48	1.5.48 2 days
Concrete ... (239)	I-05-49	1.5.49 2 days
Concrete ... (240)	I-05-50	1.5.50 2 days
Concrete ... (241)	I-05-51	1.5.51 2 days
Concrete ... (242)	I-05-52	1.5.52 2 days
Concrete ... (243)	I-05-53	1.5.53 2 days
Concrete ... (244)	I-05-54	1.5.54 2 days
Concrete ... (245)	I-05-55	



Biên soạn: Lưu Trường Văn-Lê Hoài Long

Vẽ đồ thị các giá trị của Earned value system (BCWS, BCWP, ACWP, SV, ...)

- Chọn “**Analyze Timescaled Data in Excel**” trên thanh công cụ của chức năng “**Analysis**”
- Chọn “**Entire project**” nếu bạn muốn vẽ đồ thị cho toàn bộ các công tác của dự án; chọn “**Currently selected tasks**” nếu bạn muốn vẽ đồ thị cho các công tác mà bạn đã lựa chọn trước đó.

Bấm vào đây để vẽ đồ thị BCWS, BCWP, ACWP, ...

Chọn “Entire project” để vẽ các đồ thị của Earned value system cho toàn bộ dự án; Chọn “Currently selected tasks” để vẽ các đồ thị của Earned value system cho các công tác đã chọn trước đó.

Task Name	Task in English	WBS 2	351_Mt	Duration	Dec
1	Temporary work	SD1	1	83.6 days	F
2	Temporary work	SD1-01	1.1	81.6 days	F
3	Temporary office installation	I-01-01	1.1.1	2 days	F
			1.1.2	1 day	F
			1.1.3	10 days	Thu
			1.1.4	1 day	F
			1.1.5	2 days	Wed
			1.1.6	1 day	F
9	토공사(Earth work)	SD1-01	1.2	81.6 days	Tu
10	건설해체				
11	수평규준틀/수평보기				
12	흙파기/흙막이				
13	전토처리				
14	외배수기/터고르기				
15	지하배관				
16	조경(잔디밭, 식재)공사				
17	R/C공사(R/C work)				
18	바탕콘크리트타설				
19	막출공사				
20	기초철근배근				
21	거푸집제작/설치(기초)				
22	거푸집제작/설치/동바리				
23	거푸집제작/설치/동바리				
24	거푸집해체(기초)				
25	거푸집, 동바리해체(1층)				
26	거푸집, 동바리해체(2층)				
27	1층철근배근				
28	2층철근배근				
29	콘크리트타설(기초)/양생				
30	콘크리트타설(1층)/양생				
31	콘크리트타설(2층)/양생				
32	조적공사(Bricklaying work)				
33	막대감/놓는				
34	내, 외부 적벽돌쌓기(1층)				
35	내, 외부 적벽돌쌓기(2층)				
36	출근/보양				
37	방수공사(waterproof work)				
38	바닥, 1,2층내부벽체방수				
39	외벽바수공				

Biên soạn: Lưu Trường Văn-Lê Hoài Long

Xác định các biến của Earned value system (BCWS, BCWP, ACWP, SV, ...) cần vẽ đồ thị

- Chọn loại biến earned value mà bạn muốn vẽ đồ thị ở hộp thoại bên trái “Available fields” rồi bấm nút “Add>>” để chuyển sang “Fields to export”
- Nếu muốn loại bỏ 1 biến nào đó khỏi “Fields to export” thì chọn biến đó ở hộp thoại bên phải sau đó bấm nút “<<Remove” để không vẽ đồ thị cho biến đó nữa

Microsoft Project - Project1 of term project 2006 part 5

File Edit View Insert Format Tools Project Window Help

Tasks Resources Track Report

Adjust Dates Analyze Timescaled Data in Excel... Copy Picture to Office Wizard PERT Analysis View WBS Chart Wizard XML Reporting Wizard

.../ground work

Task Name	Task in English	WBS 2	391_M code	Duration	Dec 3, '06	Dec 10, '06	Dec 17, '06	Dec 24, '06	Dec 31, '06	Jan 7, '07
1	대고 생활관	SD1	1	83.6 days	F					
2	가설공사 (Temporary work)	TEMPORARY WORK	SD1-01	1.1	81.6 days	F				
3	가설사무소	Temporary office installation	I-01-01	1.1.1	2 days	F				
4	가설사무소 철거	Temporary office removing	I-01-02	1.1.2	1 day	F				
5	외부비거설치공사	Installation of scaffolding outside	I-01-03	1.1.3	10 days	Thu				
6	외부비거해체	Removing scaffolding outside	I-01-04	1.1.4	1 day	F				
7	가설전기, 조명, 수도 공사	Installation of temporary electrical	I-01-05	1.1.5	2 days	Wed				
8	가설전기, 조명, 수도 해체	Removing temporary electrical	I-01-06	1.1.6	1 day	F				
9	토공사 (Earth work)	EARTH WORK	SD1-01	1.2	81.6 days	Tu				
10	건물해체	Removing structures								
11	수평기준틀/수평보기	Grading up to standard level								
12	흙파기/흙막이	Soil destruction/Retaining								
13	전토처리	Handling cultivated lands								
14	지배우기(타고르기)	.../ground work								
15	지하배관	Laying pipes on underground								
16	조경(전디말, 식재)공사	landscaping work (lawn, ...)								
17	RC공사 (RC work)									
18	바탕콘크리트	sub-slab concrete sequencing								
19	막출공사	inking line work								
20	기초철근배근	basic steel bars								
21	거푸집제작성지(기초)	formwork production/installation								
22	거푸집제작성지/동바리	formwork production/installation								
23	거푸집제작성지/동바리	formwork production/installation								
24	거푸집해체(기초)	Removing formwork (basic)								
25	거푸집, 동바리해체(1층)	Removing formwork, punch	I-03-05	1 day	Mo					
26	거푸집, 동바리해체(2층)	Removing formwork, punch	I-03-06	1 day	Tu					
27	1층철근배근	1 floor steel bars	I-03-07	1 day	Wed					
28	2층철근배근	2 floor steel bars	I-03-08	1 day	Thu					
29	콘크리트(기초)양생	Concrete (basic) curing	I-03-09	1 day	Fr					
30										
31										
32										
33										
34										
35										
36	플랫폼	platform+rest	I-04-04	1.4.4	2 days	Mo				
37	방수공사 (waterproof work)		SD1-05	1.5	4 days	Wed				
38	바닥, 1,2층내부방수	flat, 1,2 floor inside waterproofing	I-05-01	1.5.1	2 days	Wed				
39	지붕방수공사	waterproof work for roof	I-05-02	1.5.2	2 days	Thu				

Analyze Timescaled Data Wizard - Step 2 of 5

Select the fields to be exported:

Available fields:

- Fixed Cost
- Overallocation
- Overtime Work
- Percent Complete
- Regular Work
- CPI
- SV
- SVP
- Work

Fields to export:

- BCWP
- BCWS

Buttons: Add >>, << Remove, Cancel, < Back, Next >, Finish

Chọn SV sau đó bấm vào nút “Add>>” để đưa SV vào “Fields to export”; hoặc bấm vào “<<Remove” để lấy ra

TimeData 4

Biên soạn: Lưu Trường Văn-Lê Hoài Long

Microsoft Project - Project1 of term project 2006 part 5

File Edit View Insert Format Tools Project Window Help

Tasks Resources Track Report

Adjust Dates Analyze Timescaled Data in Excel... Copy Picture to Office Wizard PERT Analysis Visio WBS Chart Wizard Reporting Wizard

Task Name Task in English WBS 3S1_MK code Duration

Task Name	Task in English	WBS 3S1_MK code	Duration
1. 대고 생활관	TEMPORARY WORK	SD1-01	83.6 days
2. 가설사무소	Temporary office installation	I-01-01	1.1 2 days
3. 가설사무소 철거	Temporary office removing	I-01-02	1.1 2 days
4. 외부비 가설치공사	Installation of scaffolding outside	I-01-03	1.1 10 days
5. 외부비 가설채	Removing scaffolding outside	I-01-04	1.1 1 day
6. 가설전기, 조명, 수도 공사	Installation of temporary electrical, lighting, water	I-01-05	1.1 2 days
7. 가설전기, 조명, 수도 해체	Removing temporary electrical, lighting, water	I-01-06	1.1 1 day
8. 토공사(Earth work)	EARTH WORK	SD1-01	1.2 81.6 days
9. 건물해체	Removing structures	I-01-01	1.1 2 days
10. 수평규준틀/수평보기	Grading up to standard level	I-01-02	1.1 2 days
11. 흙파기/흙막이	Soil destruction/Retaining	I-01-03	1.1 10 days
12. 전토처리	Handling cultivated lands	I-01-04	1.1 1 day
13. 디머우기(타고르기)	Laying pipes on underground	I-01-05	1.1 2 days
14. 지하배관	landscaping work (lawns)	I-01-06	1.1 1 day
15. 조경(전디발, 식재)공사	sub-slab concrete sequencing	I-01-07	1.1 2 days
16. RC공사 (RC work)	inking line work	I-01-08	1.1 2 days
17. 바닥콘크리트	basic steel bars	I-01-09	1.1 2 days
18. 벽돌공사	formwork produce/installation	I-01-10	1.1 2 days
19. 기초철근배근	formwork produce/installation	I-01-11	1.1 2 days
20. 거푸집제작/설치(기초)	formwork produce/installation	I-01-12	1.1 2 days
21. 거푸집제작/설치/동바리	formwork produce/installation	I-01-13	1.1 2 days
22. 거푸집제작/설치/동바리	formwork produce/installation	I-01-14	1.1 2 days
23. 거푸집해체(기초)	Removing formwork (basic)	I-01-15	1.1 2 days
24. 거푸집, 동바리해체(1층)	Removing formwork, punch	I-01-16	1.1 2 days
25. 거푸집, 동바리해체(2층)	Removing formwork, punch	I-01-17	1.1 2 days
26. 1층철근배근	1 floor steel bars	I-01-18	1.1 2 days
27. 2층철근배근	2 floor steel bars	I-01-19	1.1 2 days
28. 콘크리트(1층)양생	Concrete ... (basic) / ...	I-01-20	1.1 2 days
29. 콘크리트(1층)양생	Concrete ... (1 floor) / ...	I-01-21	1.1 2 days
30. 콘크리트(2층)양생	Concrete ... (2 floor) / ...	I-01-22	1.1 2 days
31. 조적공사 (Bricklaying work)	make ink for level/joint	I-01-23	1.1 2 days
32. 벽돌/돌	brick work (1 floor)	I-01-24	1.1 2 days
33. 내, 외부 적벽돌쌓기(1층)	brick work (1 floor)	I-01-25	1.1 2 days
34. 내, 외부 적벽돌쌓기(2층)	brick work (1 floor)	I-01-26	1.1 2 days
35. 플랫폼/보양	platform+rest	I-01-27	1.1 2 days
36. 방수공사 (waterproof work)	flat, 1, 2 floor inside waterproofing	I-01-28	1.1 2 days
37. 바닥, 1, 2층내부벽체발수	waterproofing work for roof	I-01-29	1.1 2 days

Analyze Timescaled Data Wizard - Step 2 of 5

Select the fields to be exported:

Available fields:

- Cumulative Work
- Fixed Cost
- Overallocation
- Overtime Work
- Percent Complete
- Regular Work
- SPI
- SVP
- Work

Fields to export:

- BCWP
- BCWS
- SV

Cancel < Back Next

SV đã được đưa vào "Fields to export". Như vậy MS Project 2003 sẽ vẽ đồ thị của BCWP, BCWS, SV cho bạn

Microsoft Project - Project1 of term project 2006 part 5

EXT CAPS NUM SCRL OVR

start

VietnamNet... Tiên Phon... Yahoo! Mes... Course of P... Microsoft Po... Microsoft Po... LACVIET - M... EN

11:38 AM

Biên soạn: Lưu Trường Văn-Lê Hoài Long

Microsoft Project - Project1 of term project 2006 part 5

File Edit View Insert Format Tools Project Window Help

Tasks Resources Track Report

Adjust Dates Analyze Timescaled Data in Excel... Copy Picture to Office Wizard PERT Analysis Visio WBS Chart Wizard XML Reporting Wizard

Task Name Task in English WBS 361_M Duration

Task Name	Task in English	WBS 361_M	Duration
1. 대고 생활관		SD1 1	83.6 days
2. 가설공사 (Temporary work)	TEMPORARY WORK	SD1-01 1.1	81.6 days
3. 가설사무소	Temporary office installation	I-01-01 1.1.1	2 days
4. 가설사무소 철거	Temporary office removing	I-01-02 1.1.2	1 day
5. 외부배거설치공사	Installation of scaffolding outside	I-01-03 1.1.3	10 days
6. 외부배거해체	Removing scaffolding outside	I-01-04 1.1.4	1 day
7. 가설전기, 조명, 수도 공사	Installation of temporary electrical, lighting, water	I-01-05 1.1.5	2 days
8. 가설전기, 조명, 수도 해체	Removing temporary electrical, lighting, water	I-01-06 1.1.6	1 day
9. 토공사(Earth work)	EARTH WORK	SD1-01 1.2	81.6 days
10. 건물해체	Removing structures		
11. 수평규준틀/수평보기	Grading up to standard level		
12. 흙파기/흙막이	Soil destruction/Retaining		
13. 견토처리	Handling cultivated lands		
14. 도매우기/타코크기	.../ground work		
15. 지하배관	Laying pipes on underground		
16. 조경(잔디밭, 식재)공사	landscaping work (lawn, ...)		
17. RC공사 (RC work)			
18. 바닥 콘크리트 타설	sub-slab concrete sequencing		
19. 막물공사	inking line work		
20. 기초철근배근	basic steel bars		
21. 거푸집제작/설치(기초)	formwork produce/installation		
22. 거푸집제작/설치/동바리	formwork produce/installation		
23. 거푸집제작/설치/동바리	formwork produce/installation		
24. 거푸집해체(기초)	Removing formwork (basic)		
25. 거푸집, 동바리해체(1층)	Removing formwork, punch	I-03-08 1.3.8	1 day
26. 거푸집, 동바리해체(2층)	Removing formwork, punch	I-03-09 1.3.9	1 day
27. 1층철근배근	1 floor steel bars	I-03-10 1.3.10	2 days
28. 2층철근배근	2 floor steel bars	I-03-11 1.3.11	2 days
29. 콘크리트 타설(기초)양생	Concrete ... (basic)/curing	I-03-12 1.3.12	1 day
30. 콘크리트 타설(1층)양생	Concrete ... (1 floor)/curing	I-03-13 1.3.13	1 day
31. 콘크리트 타설(2층)양생	Concrete ... (2 floor)/curing	I-03-14 1.3.14	1 day
32. 조적공사 (Bricklaying work)		SD1-04 1.4	11 days
33. 막대김/돌논	make ink for level/joint	I-04-01 1.4.1	1 day
34. 내, 외부 적벽돌쌓기(1층)	brick work (1 floor)	I-04-02 1.4.2	4 days
35. 내, 외부 적벽돌쌓기(2층)	brick work (1 floor)	I-04-03 1.4.3	4 days
36. 돌논/보양	.../platform+rest	I-04-04 1.4.4	2 days
37. 방수공사 (waterproof work)		SD1-05 1.5	4 days
38. 바닥, 1,2층내벽방수	flat, 1,2 floor inside waterproofing	I-05-01 1.5.1	2 days
39. 지붕방수	waterproof work for roof	I-05-02 1.5.2	2 days

Analyze Timescaled Data Wizard - Step 2 of 5

Select the fields to be exported:

Available fields:

- Cumulative Work
- Fixed Cost
- Overallocation
- Overtime Work
- Percent Complete
- Regular Work
- SPI
- SV
- SVP

Fields to export:

- BCWP
- BCWS

Buttons: Add >>, << Remove, Cancel, < Back, Next >, Finish

Bấm vào "Next" để tiếp tục

Biên soạn: Lưu Trường Văn-Lê Hoài Long

Điều chỉnh thông số trong hộp thoại “From” và “To” để xác định ngày bắt đầu & kết thúc của các đồ thị Earned value

- Nhập ngày bắt đầu của các đồ thị Earned value trong hộp thoại “From”
- Nhập ngày kết thúc của các đồ thị Earned value trong hộp thoại “To”
- Như một mặc định, nếu bạn chọn “Entire project” ở bước trước đó thì MS Project sẽ lấy “From” là ngày bắt đầu của tiến độ và “To” là ngày kết thúc của tiến độ.
- Trong ví dụ này, tác giả chọn:
 - “From” là 01 December 2006
 - “To” là 22 December 2006

Điều chỉnh thông số trong hộp thoại “From” để xác định ngày bắt đầu của các đồ thị Earned value

Điều chỉnh thông số trong hộp thoại “To” để xác định ngày kết thúc của các đồ thị Earned value

Sau khi điều chỉnh các thông số trong hộp thoại “From” và “To” thì bấm vào “Next” để tiếp tục

Chọn “Yes, please” để MS Project xuất ra cả đồ thị và giá trị Earned value theo từng ngày/tuần/...

Chọn “No, thanks” để MS Project xuất ra chỉ giá trị Earned value theo từng ngày/tuần/...

Cuối cùng bấm “Next” để tiếp tục

Microsoft Project - Project1 of term project 2006 part 5

File Edit View Insert Format Tools Project Window Help

Tasks Resources Track Report

Adjust Dates Analyze Timescaled Data in Excel... Copy Picture to Office Wizard PERT Analysis Visio WBS Chart Wizard 한글 Reporting Wizard

.../ground work

Task Name	Task in English	WBS 2	3S1_Mt code	Duration	
1	대고성환관		SD1	1	83.6 days
2	가설공사 (Temporary work)	TEMPORARY WORK	SD1-01	1.1	81.6 days
3	가설사무소	Temporary office installation	I-01-01	1.1.1	2 days
4	가설사무소 철거	Temporary office removing	I-01-02	1.1.2	1 day
5	외부비거설차공사	Installation of scaffolding outside	I-01-03	1.1.3	10 days
6	외부비거해체	Removing scaffolding outside	I-01-04	1.1.4	1 day
7	가설전기, 조명, 수도 공사	Installation of temporary electrical, lighting, water	I-01-05	1.1.5	2 days
8	가설전기, 조명, 수도 해제	Removing temporary electrical, lighting, water	I-01-06	1.1.6	1 day
9	토공사 (Earth work)	EARTH WORK	SD1-01	1.2	81.6 days
10	건물해체	Removing structures			
11	수평규준틀/수평보기	Grading up to standard level			
12	흙파기/흙막이	Soil destruction/Retaining			
13	전토처리	Handling cultivated lands			
14	외배수기/터고르기	Landscaping work (lawns, etc.)			
15	지하배관	Laying pipes on underground			
16	조경(잔디밭, 식재)공사	landscaping work (lawns, etc.)			
17	RC공사 (RC work)				
18	바탕콘크리트타설	sub-slab concrete sequencing			
19	막물공사	inking line work			
20	기초철근배근	basic steel bars			
21	거푸집제작/설치(기초)	formwork produce/installation			
22	거푸집제작/설치/동바리	formwork produce/installation			
23	거푸집제작/설치/동바리	formwork produce/installation			
24	거푸집해체(기초)	Removing formwork (basic)			
25	거푸집, 동바리해체(1층)	Removing formwork, punch	I-03-08	1.3.8	1 day
26	거푸집, 동바리해체(2층)	Removing formwork, punch	I-03-09	1.3.9	1 day
27	1층철근배근	1 floor steel bars	I-03-10	1.3.10	2 days
28	2층철근배근	2 floor steel bars	I-03-11	1.3.11	2 days
29	콘크리트타설(기초)/양생	Concrete ... (basic)/curing	I-03-12	1.3.12	1 day
30	콘크리트타설(1층)/양생	Concrete ... (1 floor)/curing	I-03-13	1.3.13	1 day
31	콘크리트타설(2층)/양생	Concrete ... (2 floor)/curing	I-03-14	1.3.14	1 day
32	조적공사 (Bricklaying work)		SD1-04	1.4	11 days
33	막대감/놓는	make ink for level/joint	I-04-01	1.4.1	1 day
34	내, 외부 적벽돌쌓기(1층)	brick work (1 floor)	I-04-02	1.4.2	4 days
35	내, 외부 적벽돌쌓기(2층)	brick work (1 floor)	I-04-03	1.4.3	4 days
36	돌노/보양	.../platform+rest	I-04-04	1.4.4	2 days
37	방수공사 (waterproof work)		SD1-05	1.5	4 days
38	바닥, 1,2층내부벽체방수	flat, 1,2 floor inside waterproofing	I-05-01	1.5.1	2 days
39	외벽바수공	waterproof work for roof	I-05-02	1.5.2	2 days

Analyze Timescaled Data Wizard - Step 5 of 5

The Wizard will now export the data into Excel.

To continue, you must have Microsoft Excel 5.0a or later installed. Exporting the data may take several minutes, depending on the size of your selection and the speed of your computer.

Export Data

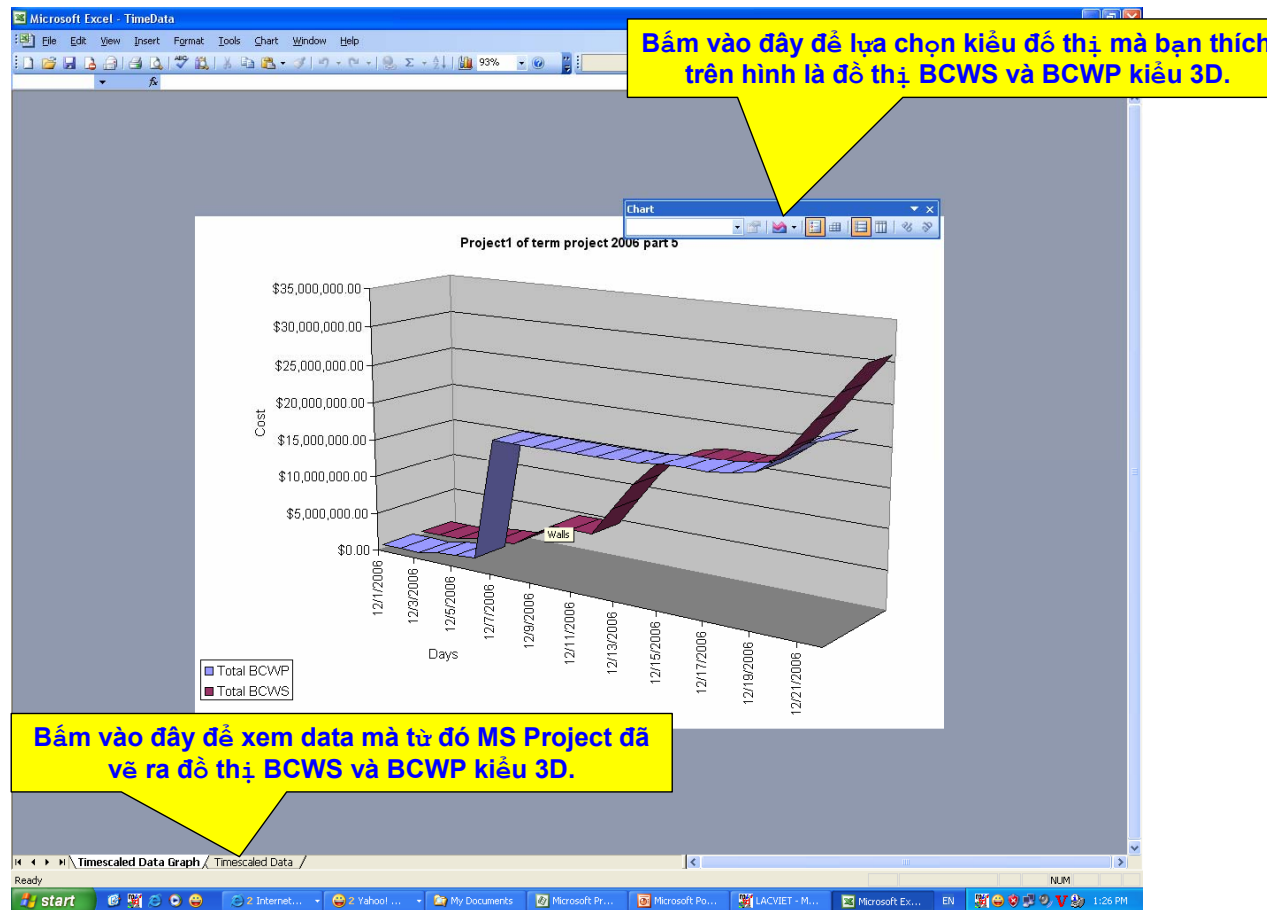
Cancel < Back Next >

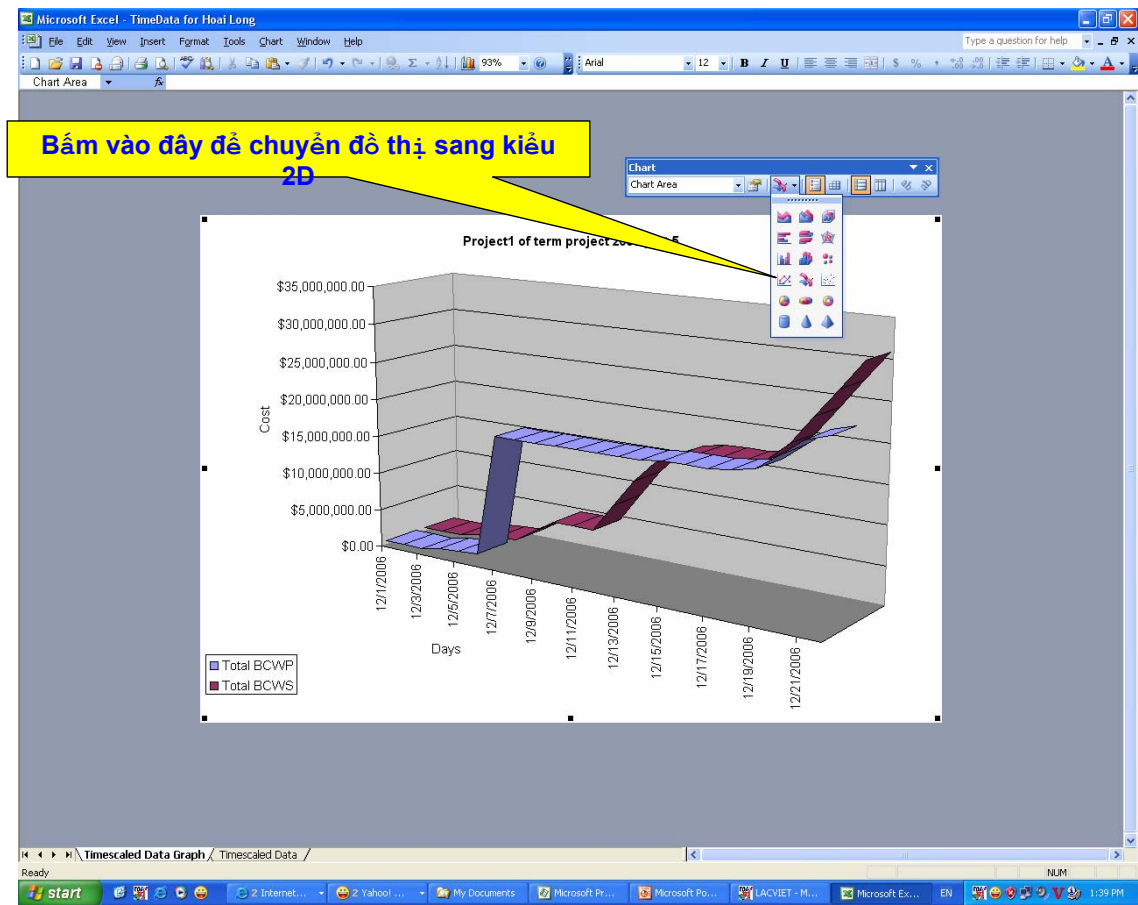
Chọn "Export Data" để tiếp tục, lúc này MS Project 2003 sẽ xuất ra các kết quả tương ứng

Biên soạn: Lưu Trường Văn-Lê Hoài Long

Điều chỉnh dạng của đồ thị Earned value

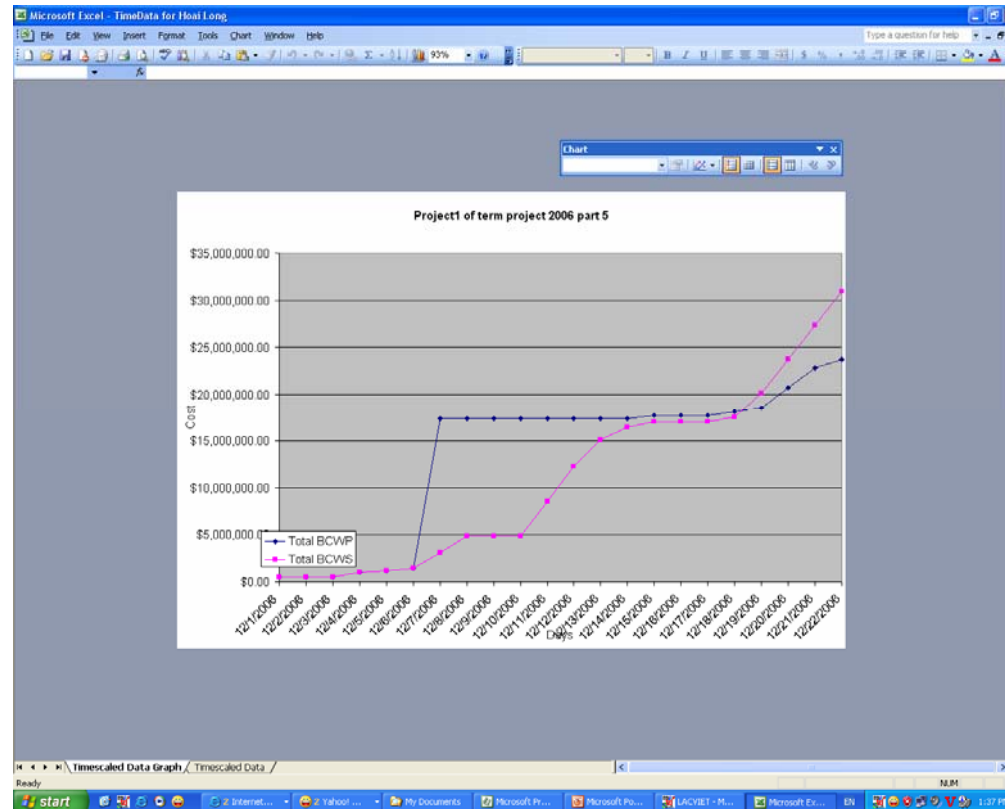
- Sau khi bấm vào nút “**Export Data**”, MS Project 2003 sẽ tự động khởi động Excel và xuất các data cũng như đồ thị mà bạn đã yêu cầu vào trong Excel.
- Bạn sẽ thấy kết quả trên màn hình như sau:





Biên soạn: Lưu Trường Văn-Lê Hoài Long

Đồ thị BCWS và BCWP đến ngày 22 Dec 2006 đã được chuyển sang dạng 2D



Biên soạn: Lưu Trường Văn-Lê Hoài Long

- Các thắc mắc xin vui lòng email cho:
 - Lưu Trường Văn: luutruongvan@yahoo.com
 - Lê Hoài Long: lehoailong@yahoo.com

Bài kế tiếp chúng tôi sẽ hướng dẫn các bạn:

- Làm thế nào để xuất các kết quả của MS Project 2003 sang MS Powerpoint, MS Word và các ứng dụng khác của Microsoft
- Làm thế nào để đưa một bức ảnh hoặc 1 bảng tính vào trong bar chart của MS Project